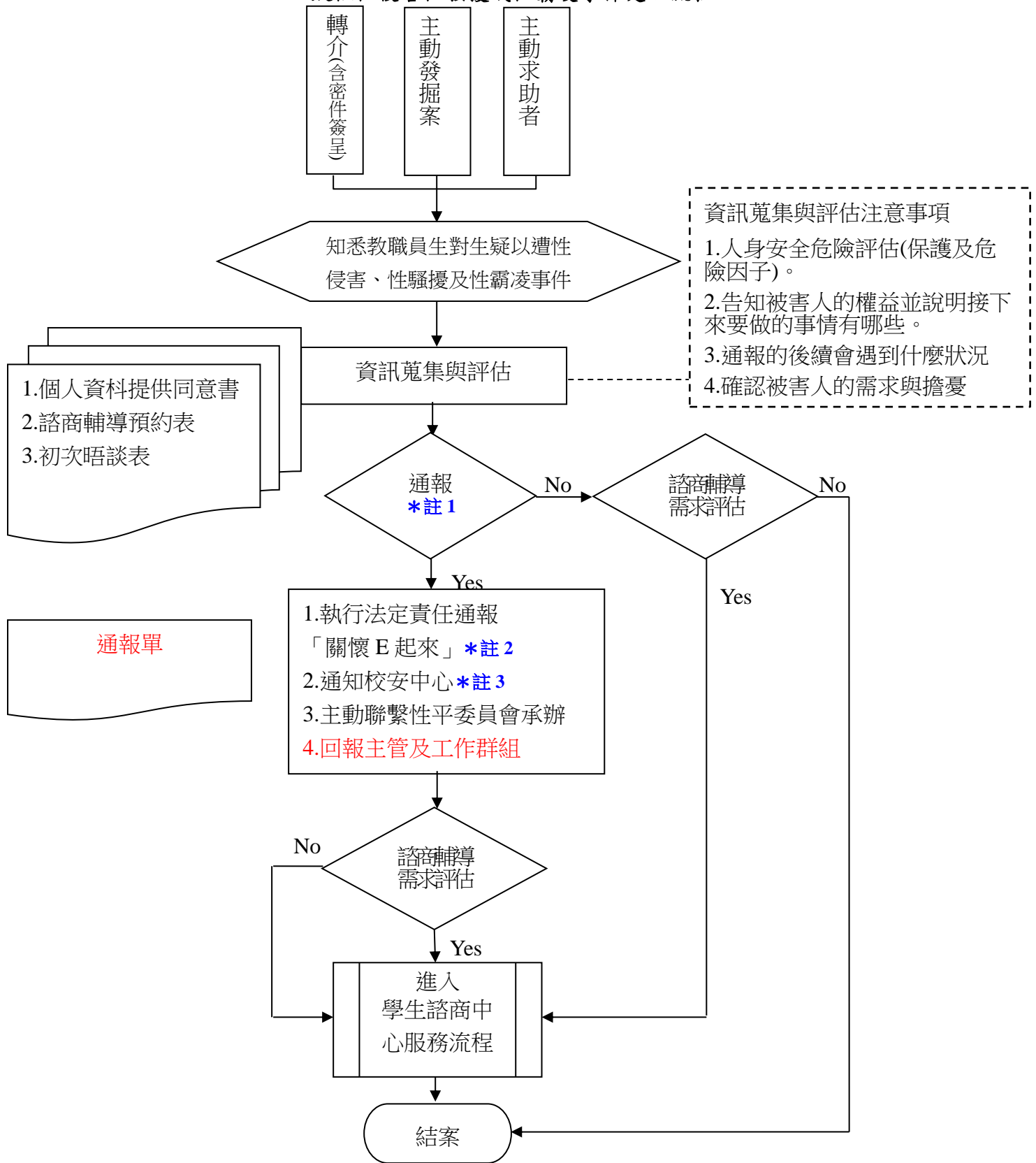


疑似性侵害性騷擾或性霸凌事件處理流程



註 1：評估是否通知系所、導師、家屬，並告知被害人其應有的權利，如：報警、醫療採證事宜..等。
 註 2：請於 24 小時內完成校內外通報處理程序；若受害者已滿 18 歲之性騷擾或性霸凌事件僅需執行校內的校安通報。
 註 3：主動追蹤校安中心是否完成校安通報（收到該案之密件簽呈即代表校安中心已完成校安通報）。