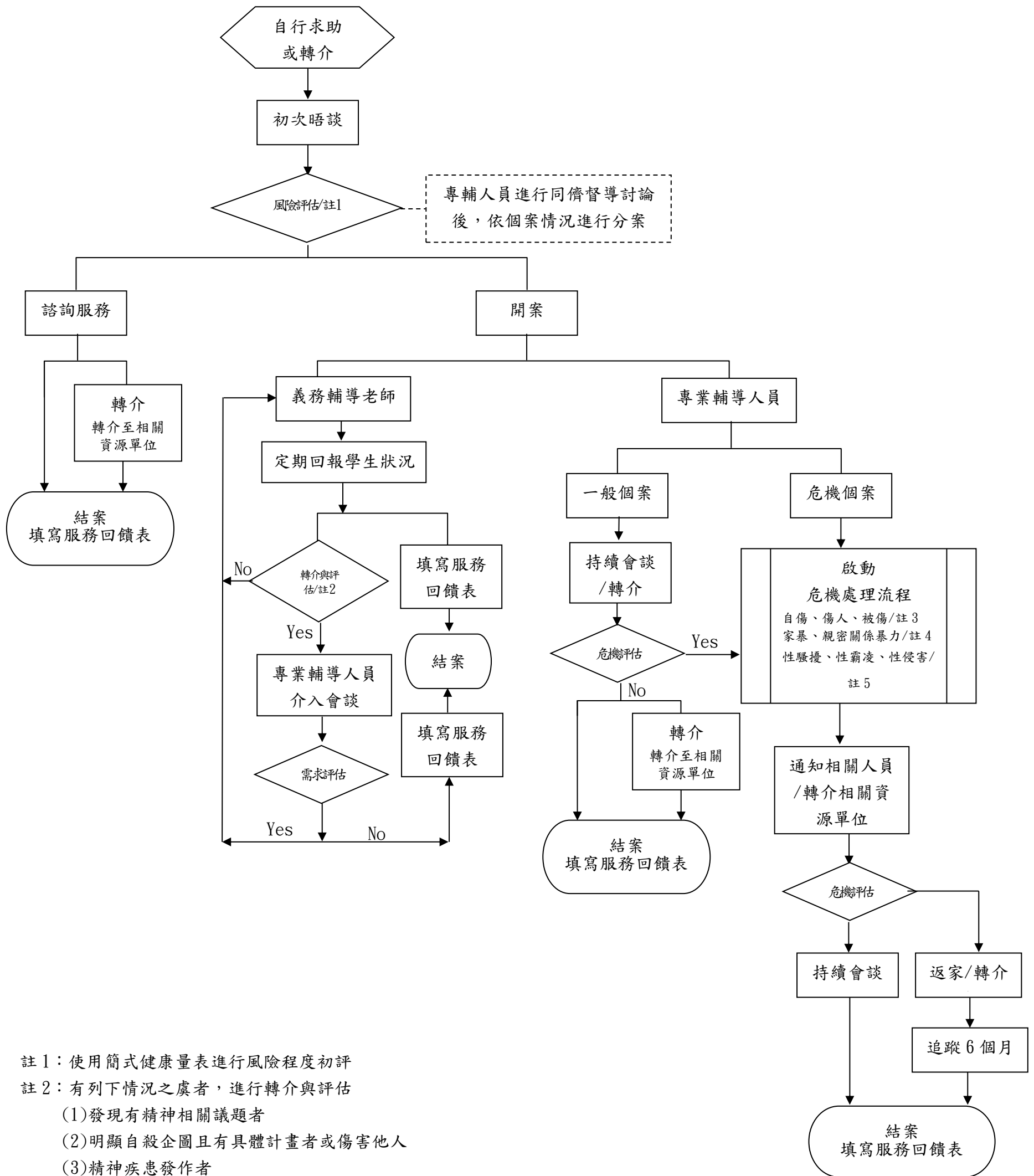


學生事務處
學生諮商中心服務流程

110.02.08 修訂



註1：使用簡式健康量表進行風險程度初評
 註2：有下列情況之虞者，進行轉介與評估
 (1)發現有精神相關議題者
 (2)明顯自殺企圖且有具體計畫者或傷害他人
 (3)精神疾患發作者
 (4)人身安全遭受威脅恐嚇者
 註3：啟動自殺防治處理流程
 註4：啟動疑似家庭暴力/親密關係暴力處理流程
 註5：啟動疑似性騷擾、性霸凌、性侵害處理流程