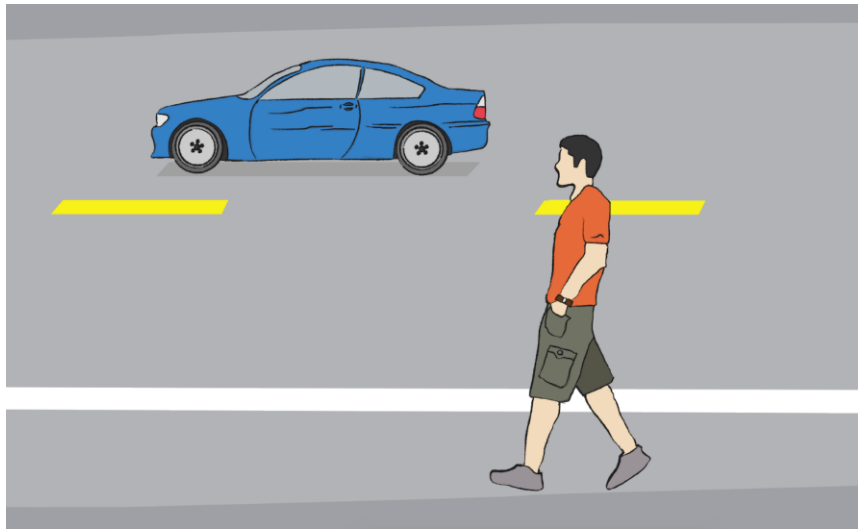


# 靠邊走，才安全



宣講人：



行人教案



# 行人在路段行走，應該「背對」還是「面對」來車？

- ❖ 《道路交通安全規則》第133條規定，在未劃設人行道之道路，應**靠邊行走**，但並沒規定行走方向。
- ❖ 行人「**背對**」來車與「**面對**」來車行走都有**不同的風險**，應隨時注意自身安全。

## ■ 背對來車



## ■ 面對來車





# 想一想，下列路況各有什麼風險問題？

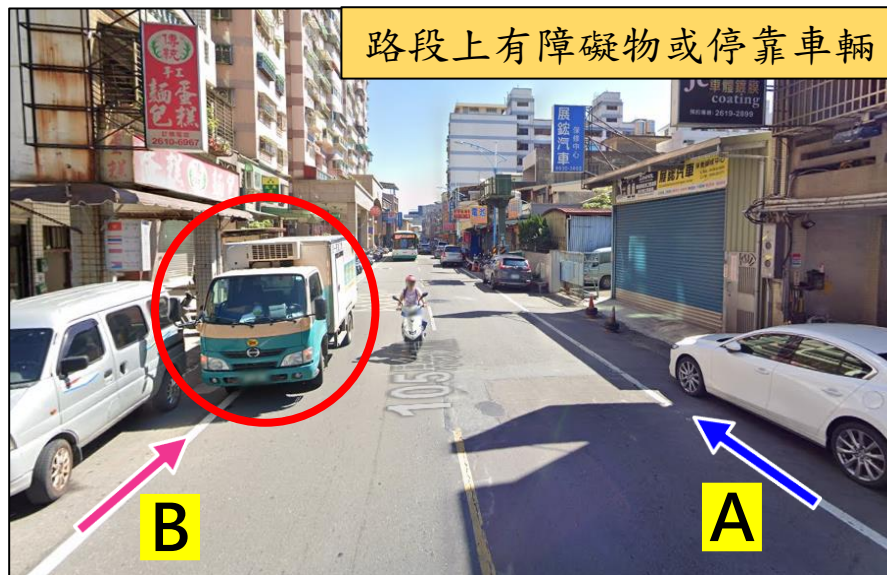
兩側都能行走的路段



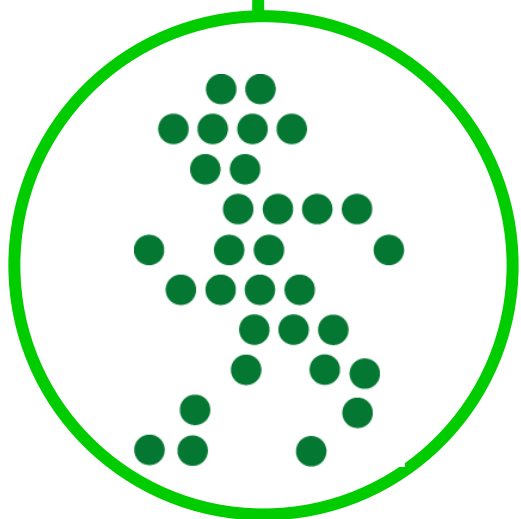
兩側都能行走的路段但有小巷道



路段上有障礙物或停靠車輛



# 在不同情境下的行走風險



## 1. 兩側都能行走的路段

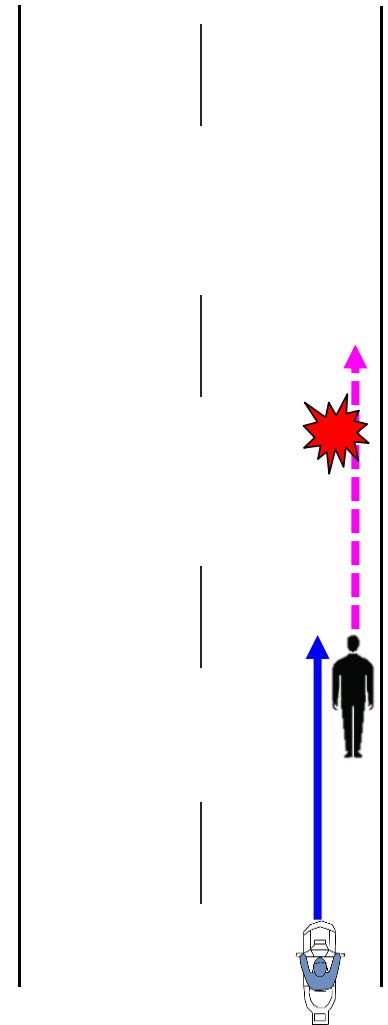
2. 兩側都能行走的路段但有小巷道

3. 路段上有障礙物或停靠車輛



# 在路段上行走可能會有什麼風險？

- ❖ 行人行走在路段上時，後方機車飛快經過，行人沒看到後方有來車，來不及閃避，遭騎士撞擊。





## 在兩側都能行走的路段上...

- ❖ 行人**背對來車**行走，**看不到後方來車的動向**，一旦有狀況無法提早反應。

(右圖路況：面對來車較安全)



- ❖ 當背對來車行走時，盡量靠邊走，且行向不要隨意往左或往右偏移，以免後方來車無法預期而撞上你。



# 在不同情境下的行走風險



1. 兩側都能行走的路段

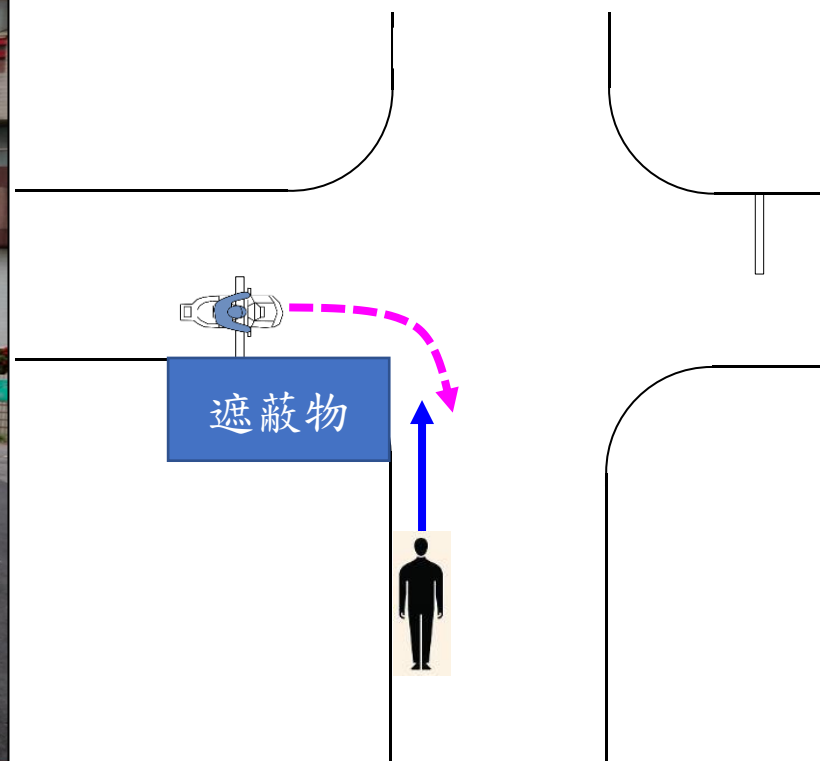
**2. 兩側都能行走的路段但有小巷道**

3. 路段上有障礙物或停靠車輛



# 行人面向來車，穿越巷道時會有什麼風險？

- ❖ 行人通過巷道時，因店家招牌**遮蔽視線**而**沒注意到橫向有來車**，機車騎士駛出巷口右轉時，差點發生意外。





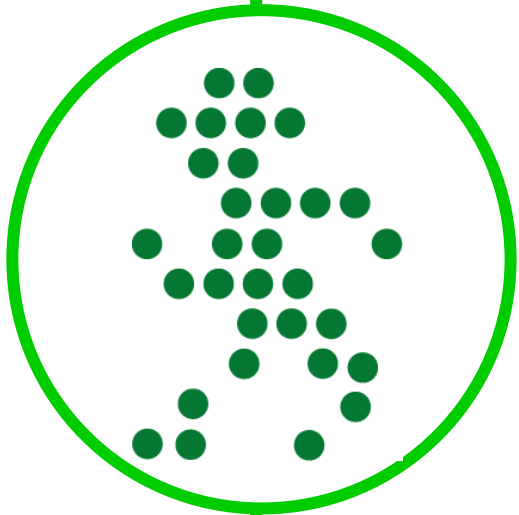


## 在兩側都能行走的路段但有小巷道時...

- ❖ 行人面向來車，因巷口轉角處常有建築物或電線桿等**遮蔽物**，行人要穿越巷口時，會因**視線遮蔽**而沒注意到巷口有車輛駛出。
- ❖ 穿越巷口前，應先**探頭查看**巷道有無來車，當安全時再走。



# 在不同情境下的行走風險

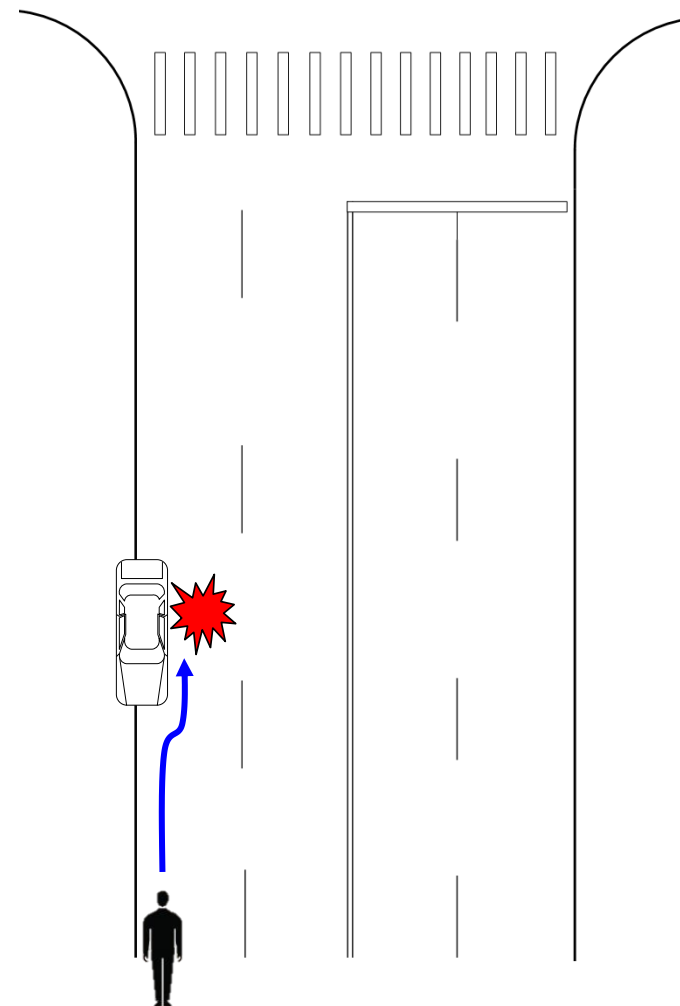


1. 兩側都能行走的路段
2. 兩側都能行走的路段但有小巷道
- 3. 路段上有障礙物或停靠車輛**



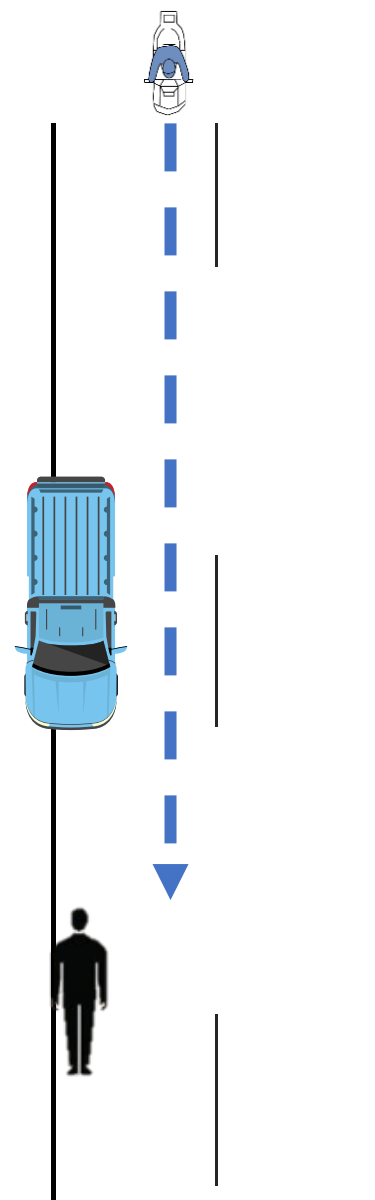
## 前方有停車時，可能會有什麼風險？

- ❖ 面向來車的行人繞行路邊的臨停車輛，未注意前方是否有來車通過，遭消防車迎面撞上。



## 路段上有障礙物或停靠車輛時...

- ❖ 行人無論是「背對」來車或「面對」來車，皆有可能遇到障礙物或停靠車輛。
- ❖ 行人須**探頭(或擺頭)注意**有無來車，確認安全再繞過。



## 再次叮嚀.....

- ❖ 在未設置人行道之道路，行人應**靠邊行走**。
- ❖ 行人「**背對**」來車與「**面對**」來車都有不同的風險：
  1. 在兩側都能行走的路段上，行人背對來車行走，**無法看到後方來車的動向**，一旦有狀況無法提早反應。
  2. 在兩側都能行走的路段但有小巷道時，行人通過巷口時，可能因**視線遮蔽而沒注意到巷口駛出的車輛**，因此通過巷口前，應先**探頭查看**巷道有無來車，確認安全時再走。
  3. 當路段上有**障礙物或停靠車輛**時，行人無論面對來車(或背對來車)都須**探頭(或擺頭)注意**有無來車，確認安全再繞過。



大家來想想……



# 1. 在路段上，背對來車行走要注意什麼？(可複選)

- 1) 不知道
- 2) 後方來車
- 3) 行走時不要隨意偏移





## 2. 當行人通過巷口前，應該怎麼做？

- 1) 不知道
- 2) 探頭確認巷口視線遮蔽處沒有來車再通過。
- 3) 可直接通過，車輛會讓行人先行。







### 3. 在路段遇到停靠車輛時，該如何通行？

- 1) 不知道
- 2) 探頭注意有無來車，確認安全再繞過。
- 3) 我是面對來車，駕駛很容易看到我，直接從車旁繞過即可。

