

遠離大型車



交通部公路總局
臺北區監理所
Taipei Motor Vehicles Office
Directorate General of Highways, MOTC



機車安全教案



哪些因素導致這件事故？



又是恐怖內輪差!



疑內輪差釀禍

中視新聞 YouTube

損失慘重 石虎相機失竊宣告破案 涉案2人羈押禁見

影片來源：網路





我們與「它」的安全距離...

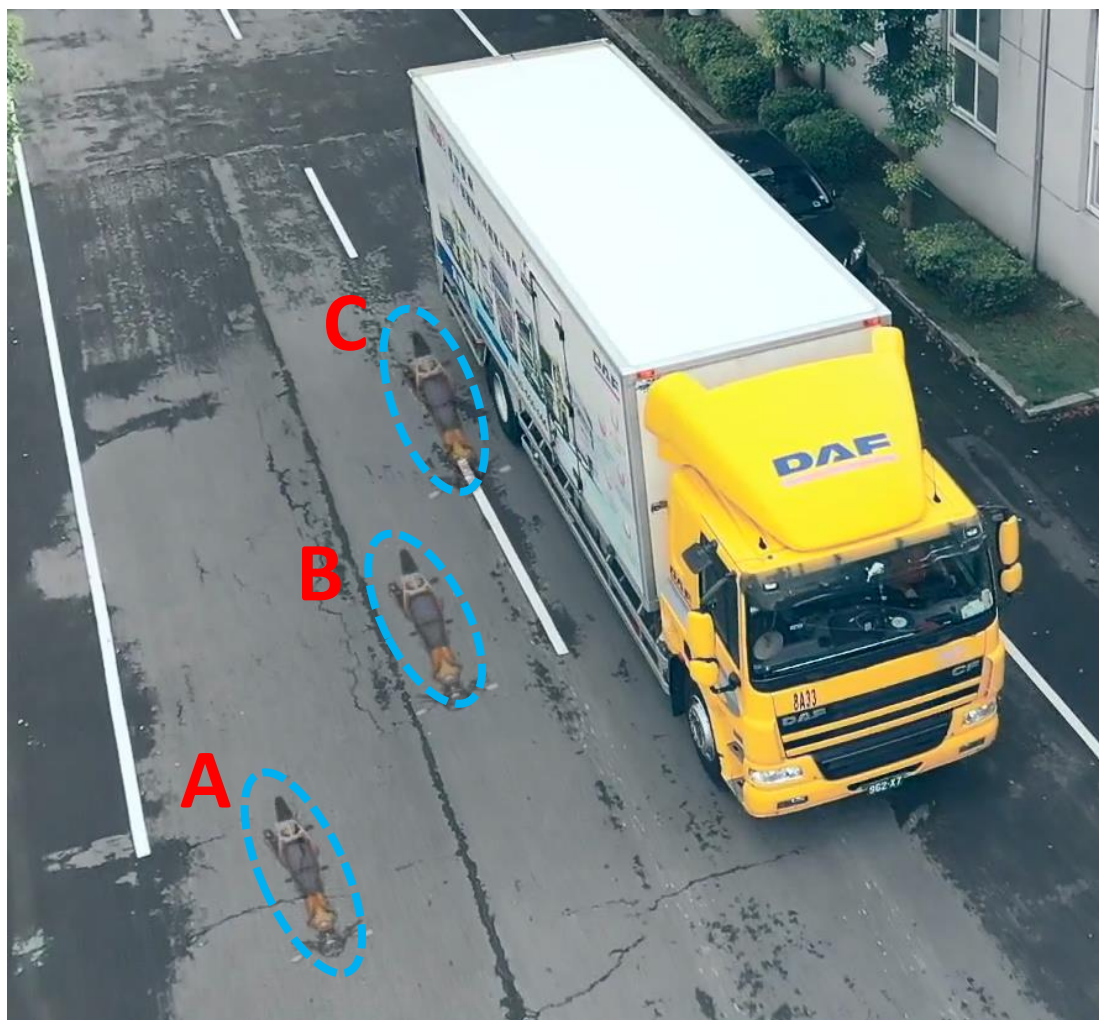
❖ 駕駛看得到這位**行人**和**機車騎士**嗎？





我們與「它」的安全距離...

❖ 駕駛看得到他右側車道上的**三台機車**嗎？



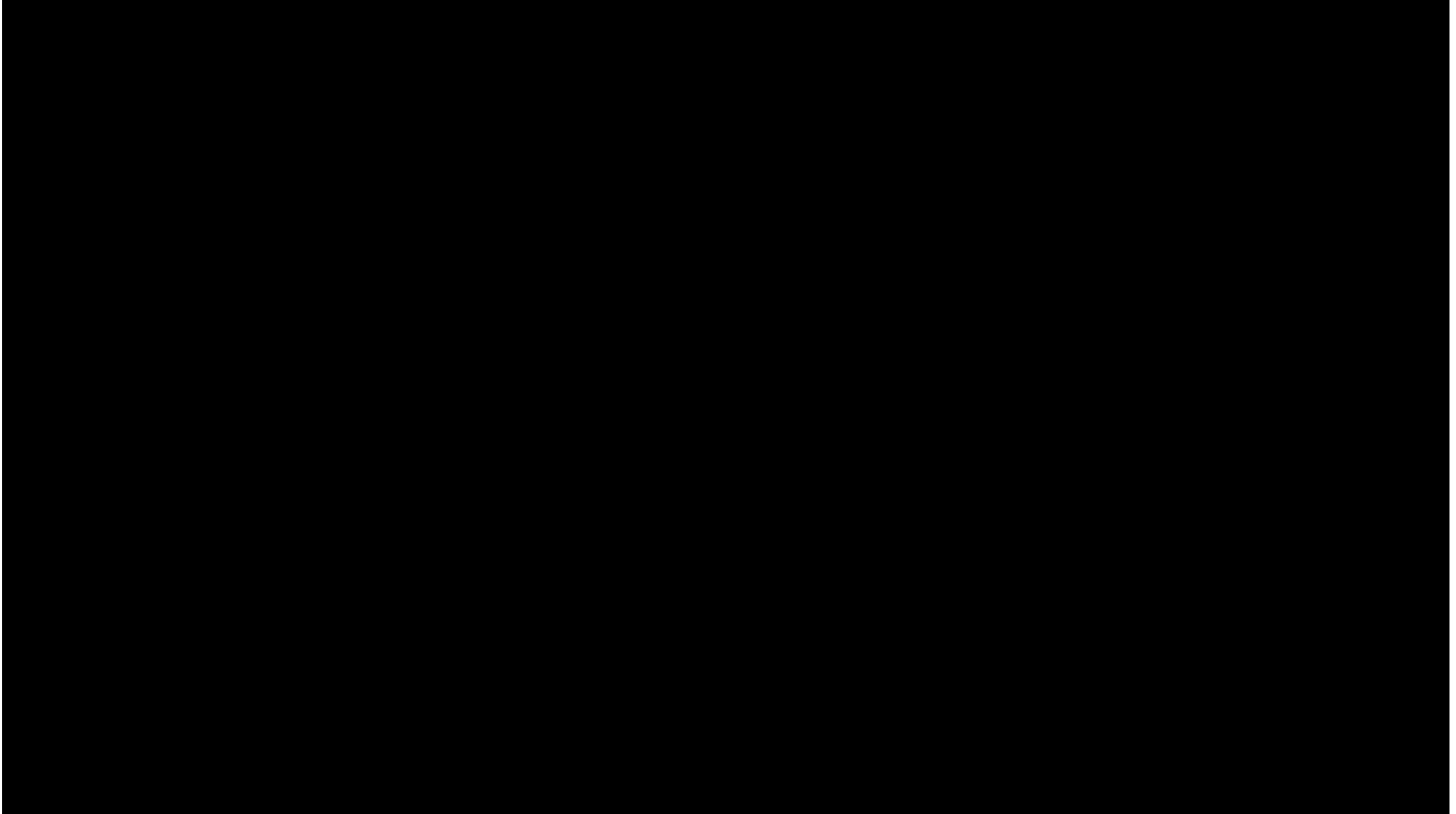


我們與「它」安全的距離...

❖ 這二部右轉的大型車會壓到他**右方的機車**嗎？



遠離大型車影片



影片來源：交通部公路總局臺北區監理所



了解大型車危險問題和 正確駕駛行為



1. 大型車轉彎之內輪差問題
2. 駕駛因視線死角問題而看不到你
3. 騎在大型車旁邊的危險問題



什麼是大型車內輪差？

- ❖ 大型車轉彎時，**後輪軌跡**與**前輪軌跡**不同，下圖的騎士因內輪差問題被大型車碾壓！



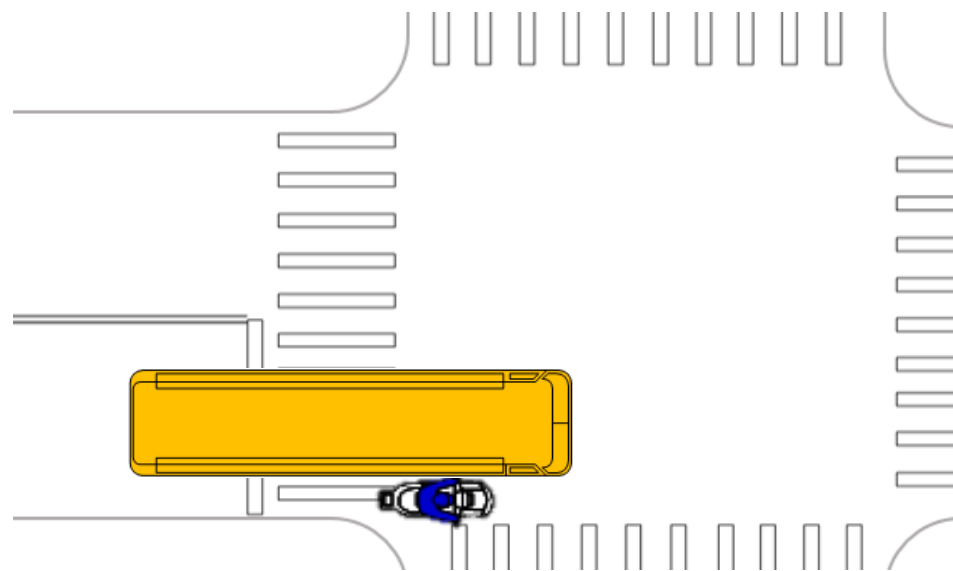
資料來源：<https://kknews.cc/zh-tw/car/vva49a.html>





車禍一是如何發生的？

❖ 綠燈起步時，**騎士直行**，**大型車右轉**，因大型車右轉產生**內輪差**問題而發生事故。



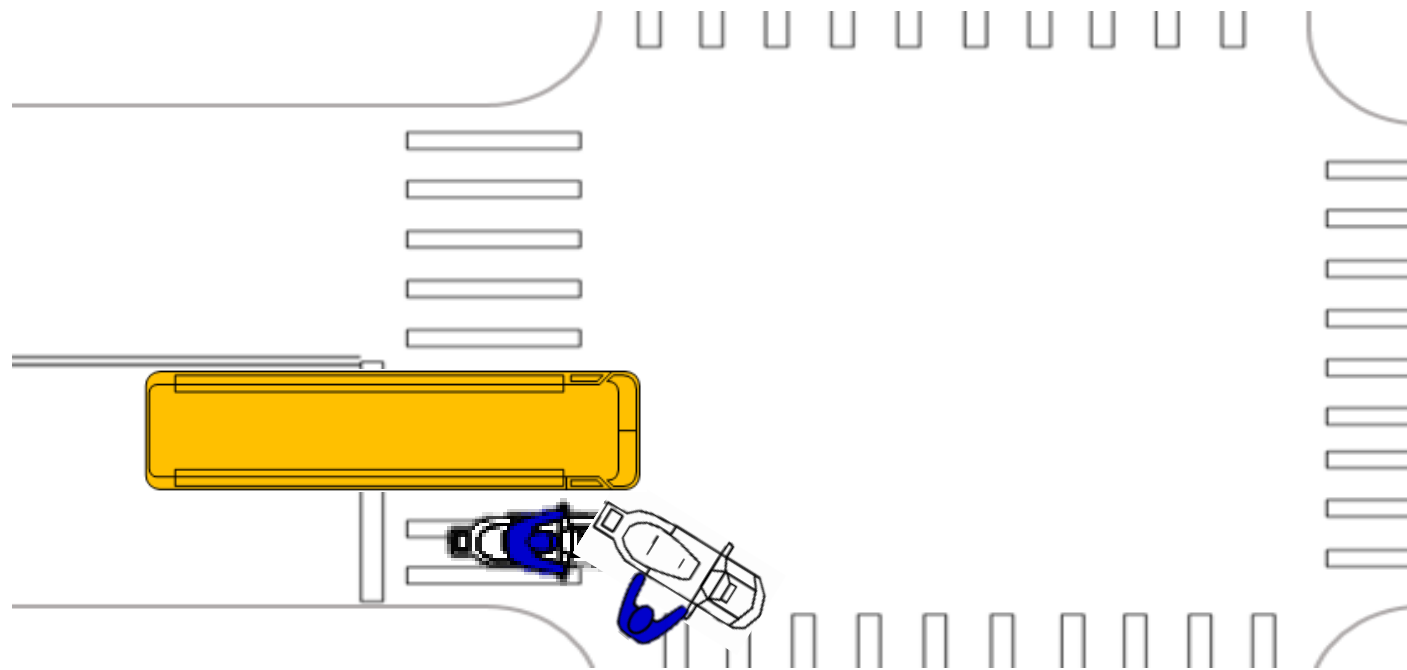
影片來源：網路





如何因應車禍一之內輪差問題？

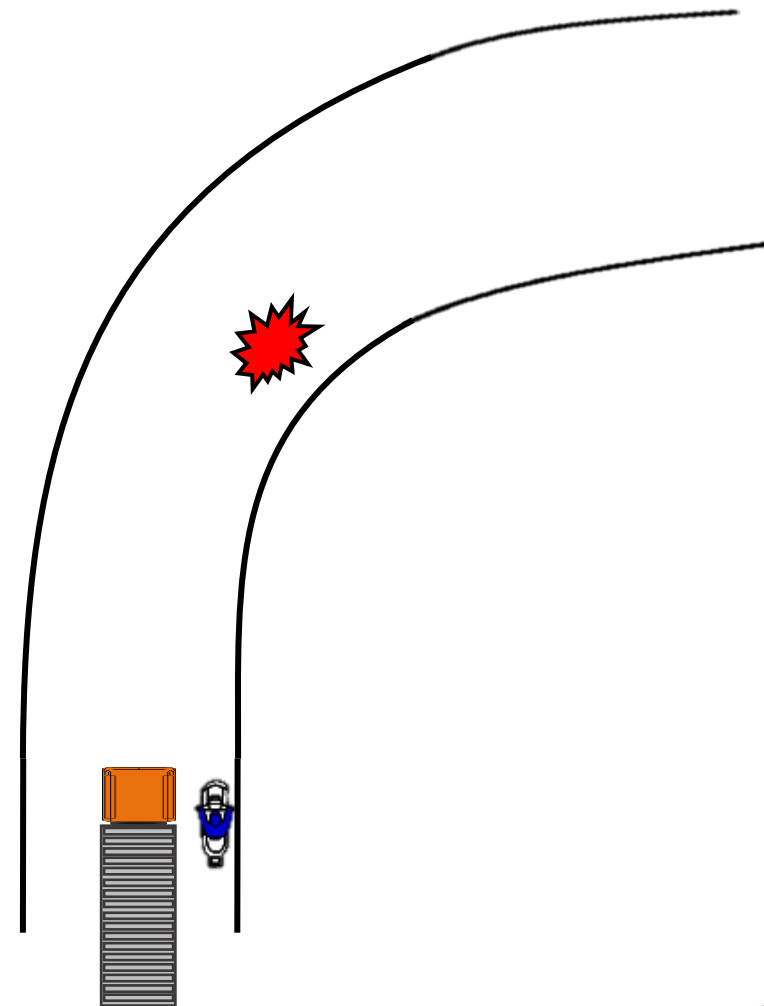
- ❖ 機車跟**右轉大型車並排**停等**紅綠燈**的危險…
 - 機車在**大型車視線死角**；因**大型車右轉內輪差**，騎士會被車輛壓到。
- ❖ 此事故案例的右轉大型車越靠越近…
 - **棄車**自保生命安全





車禍二是如何發生的？

❖ 騎士與大型車均為右轉，因大型車內輪差問題發生事故。

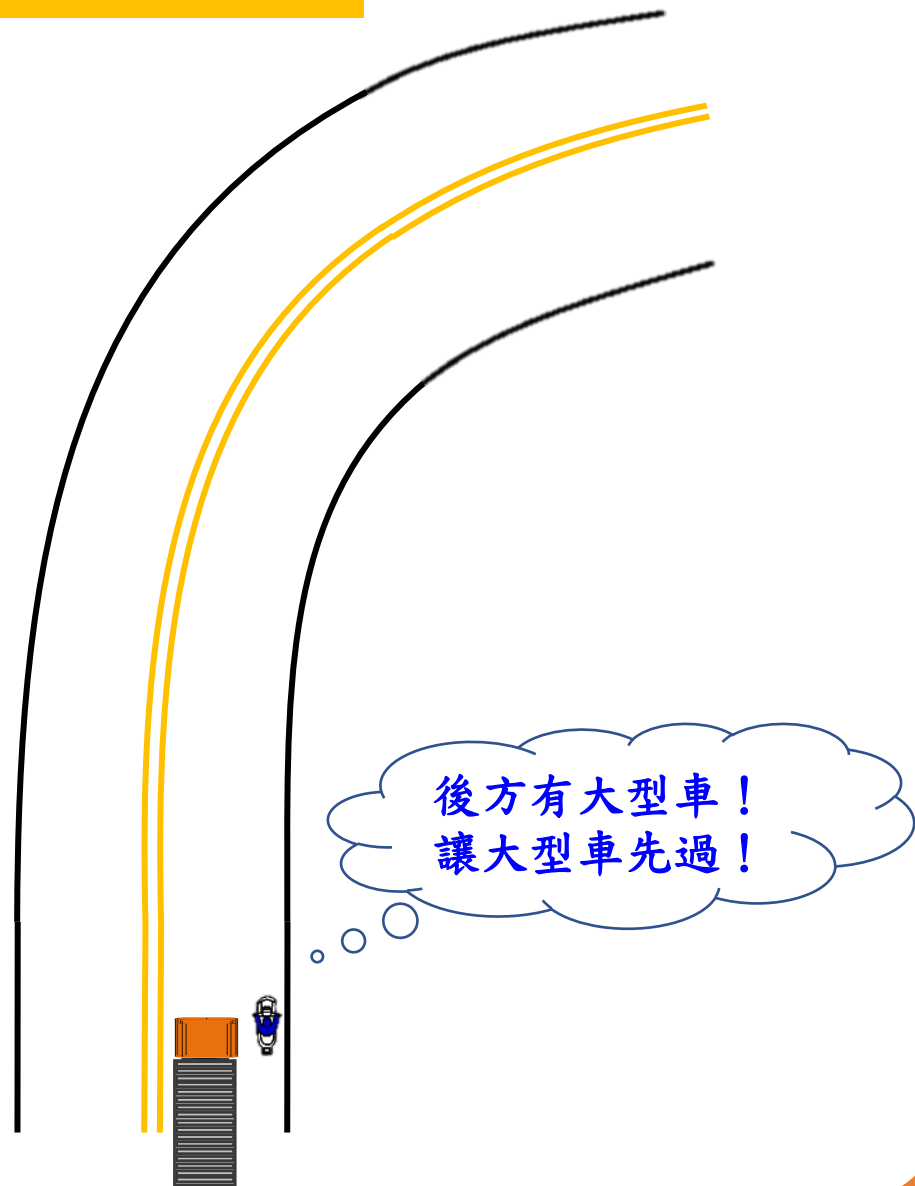


影片來源：網路



如何因應類似車禍二之彎道事故問題？

- ❖ 當大型車與機車併行於前有右彎彎道
(將時間點往前推至尚未到彎路前)
- 若機車附近有大型車，機車應保持間距，放慢速度，讓大型車先行，並且避免進入內輪差和視野死角區域。

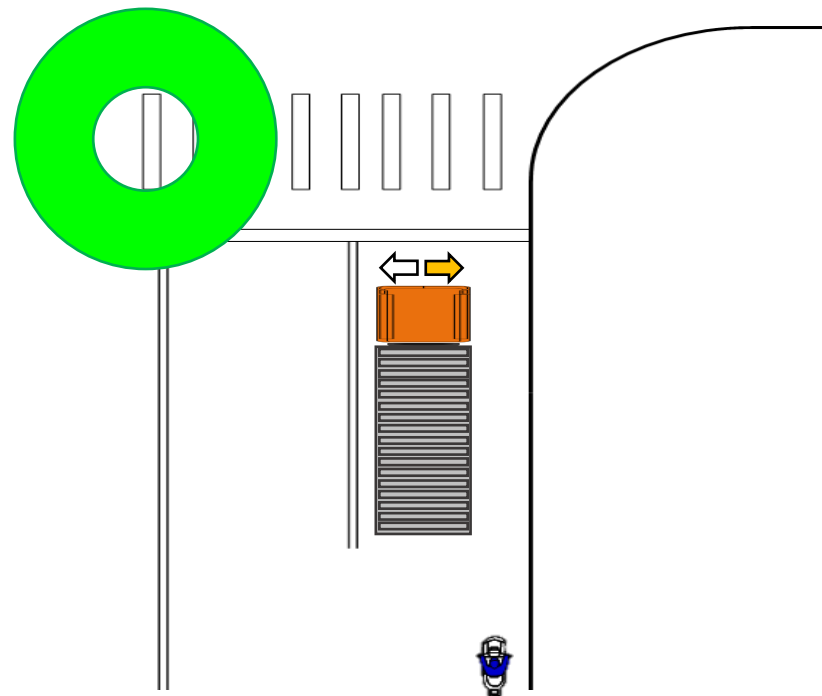
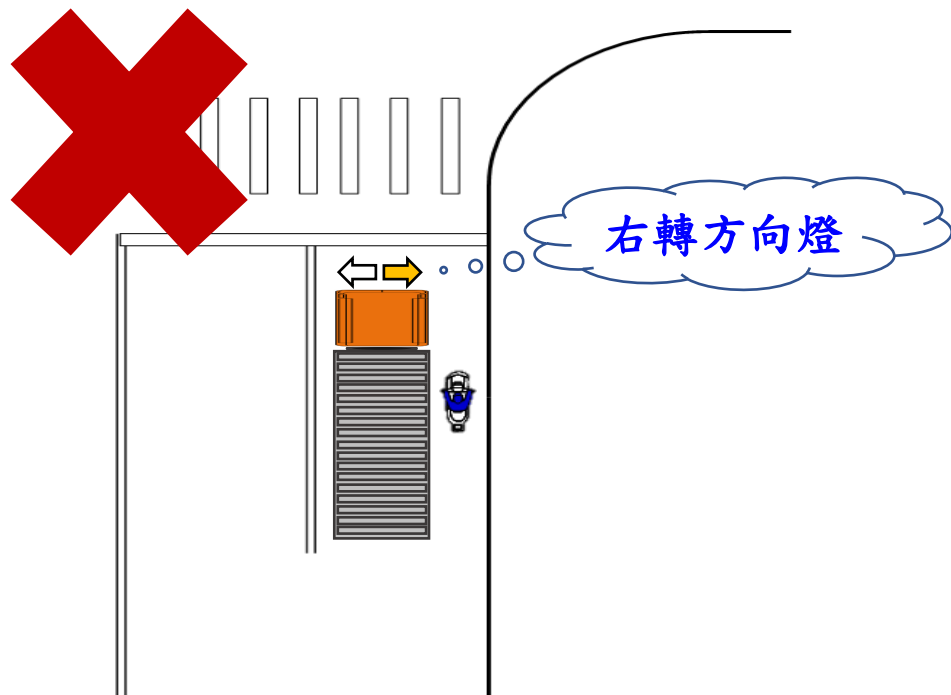




大型車路口右轉：問題一

❖ 機車騎至路口前…

- 若看到大型車打方向燈，避免騎至大型車旁邊或超車，
讓大型車先轉彎。

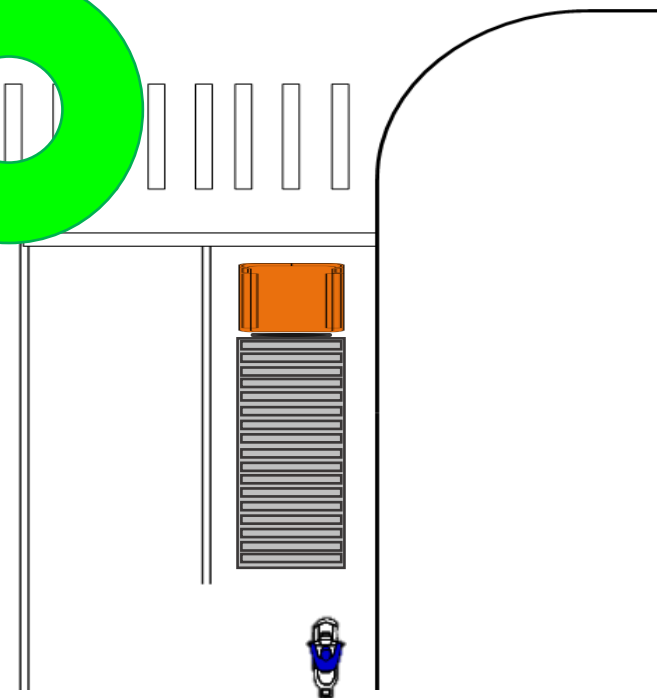
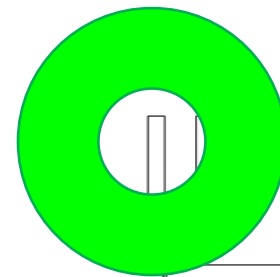
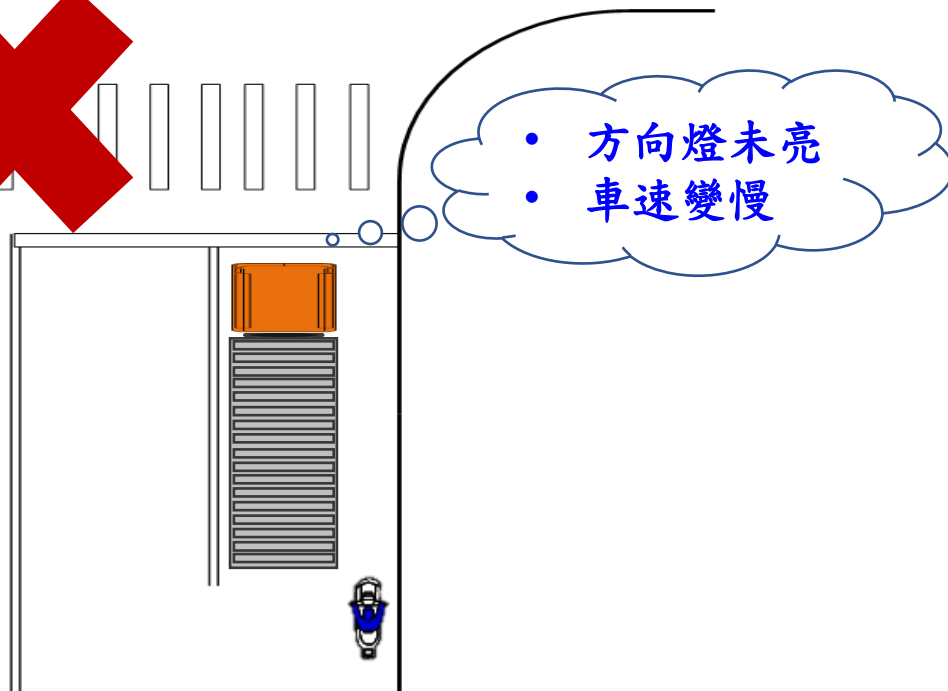




大型車路口右轉：問題二

❖ 機車騎至路口前…

- 大型車沒打方向燈但速度變慢（可能要轉彎），讓大型車先行，勿與大型車併行，勿在路口超車。



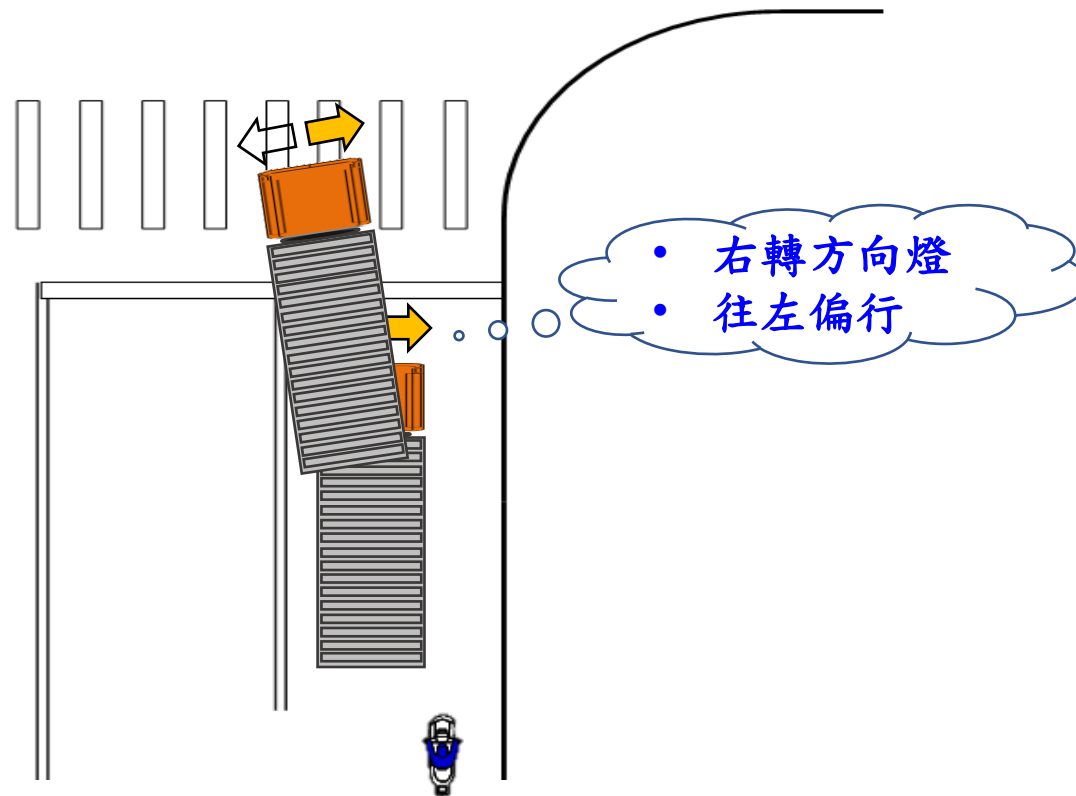


大型車路口右轉：問題三

❖ 機車騎至路口前…

■ 這部大型車**要右轉嗎？**

大型車打**右轉方向燈**，但卻**往左偏行**。



了解大型車危險問題和 正確駕駛行為



1.大型車轉彎之內輪差問題

2.駕駛因視線死角問題而看不到你

3.騎在大型車旁邊的危險問題



大型車駕駛看得到機車騎士嗎？





大型車駕駛的視線死角在哪裡呢？

- ❖ 車前方
- ❖ 左右兩側
- ❖ 車後方



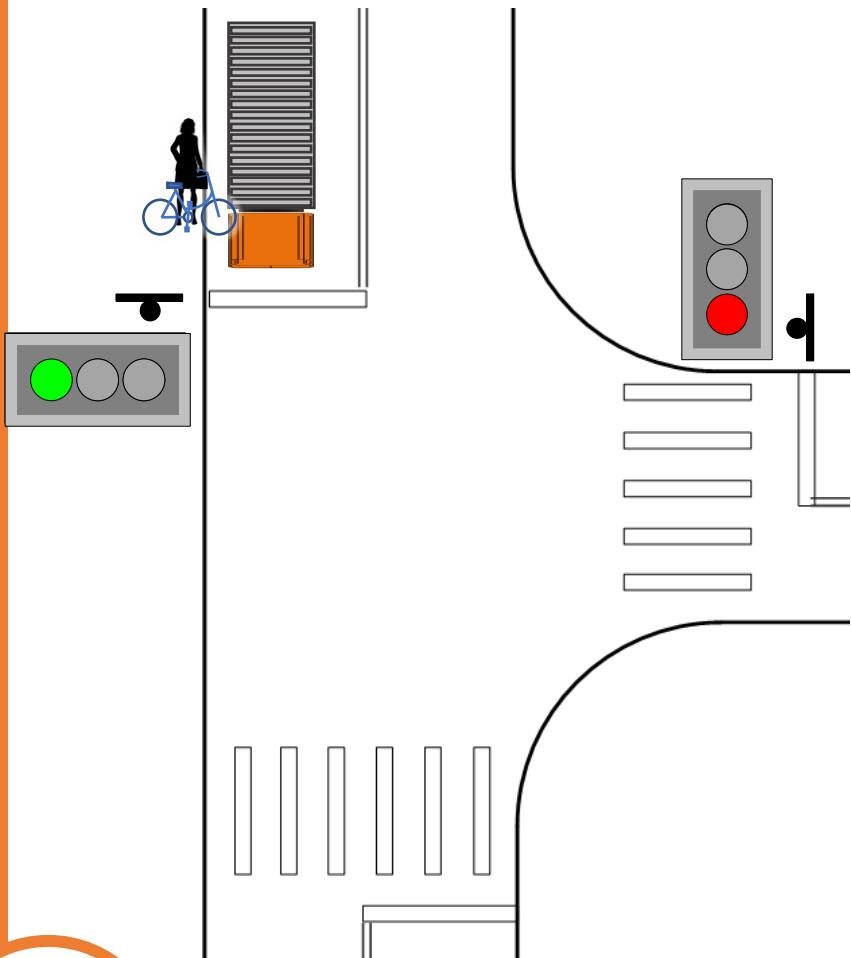
資料來源：<https://news.ltn.com.tw/news/society/breakingnews/2950028>





車禍三是如何發生的？

- ❖ 行人於**車輛紅燈末**進入路口，**大型車綠燈起步**時，未注意**視線死角**處有過馬路的行人，導致事故發生。



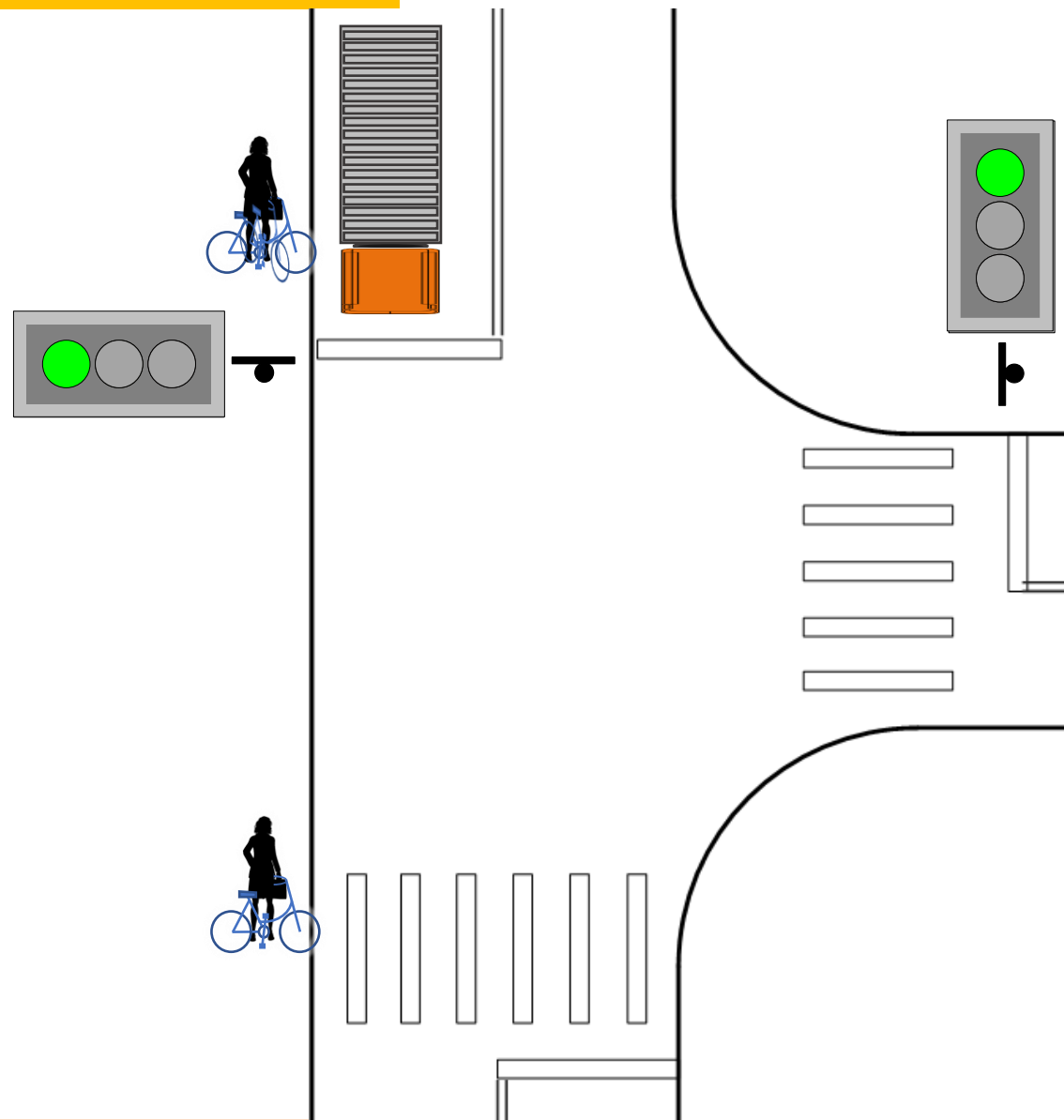
影片來源：網路





如何因應車禍三之視線死角問題？

- ❖ 即使**車輛行向是紅燈**，行人**勿入大型車視線死角範圍**。
- ❖ 此事故案例行人應**走行穿線**，**遵守燈號指示**穿越馬路。



了解大型車危險問題和 正確駕駛行為

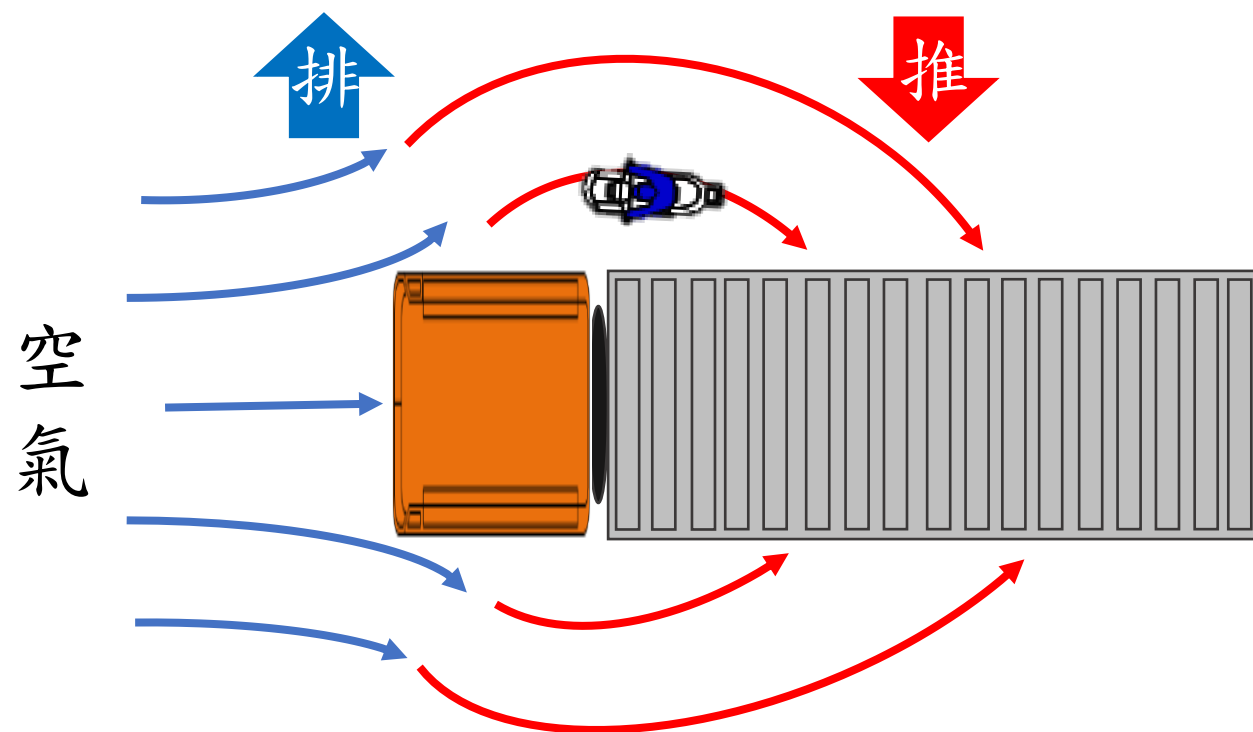


1. 大型車轉彎之內輪差問題
2. 駕駛因視線死角問題而看不到你
- 3. 騎在大型車旁邊的危險問題**



騎在大型車旁會有什麼危險？

- ❖ 大型車行駛時會產生**吸、排效應**，當機車與大車併行，若駕駛**重心不穩**，容易偏向大型車而被捲入車底。



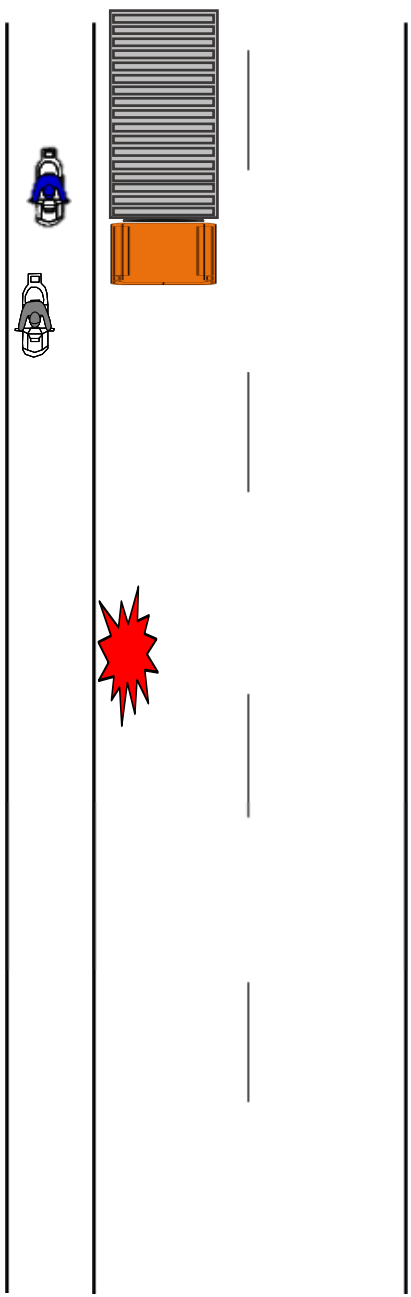


車禍四是如何發生？

- ❖ 機車騎士**超車不慎**，與左側大型車發生**擦撞**後，重心不穩倒地遭大型車捲入車底。



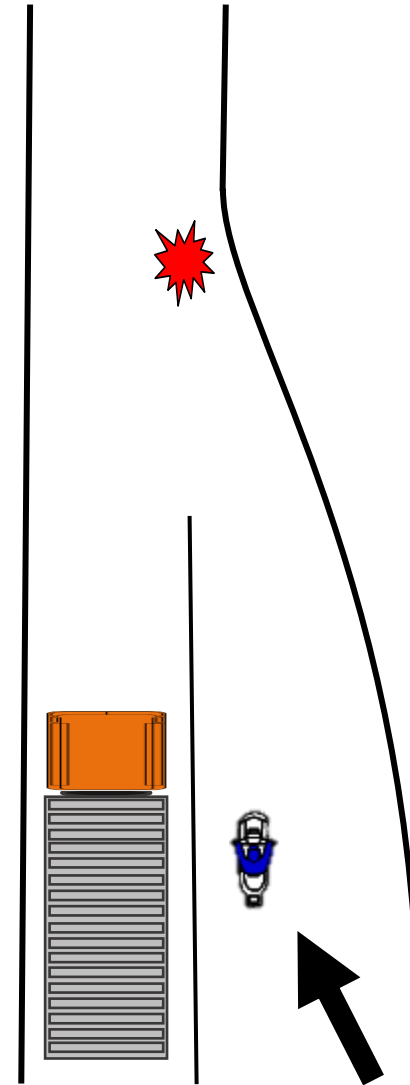
影片來源：網路





車禍五是如何發生？

❖ 騎士與大型車在**路段併行**，因**道路寬度縮減**而遭捲入大型車車底。



影片來源：網路



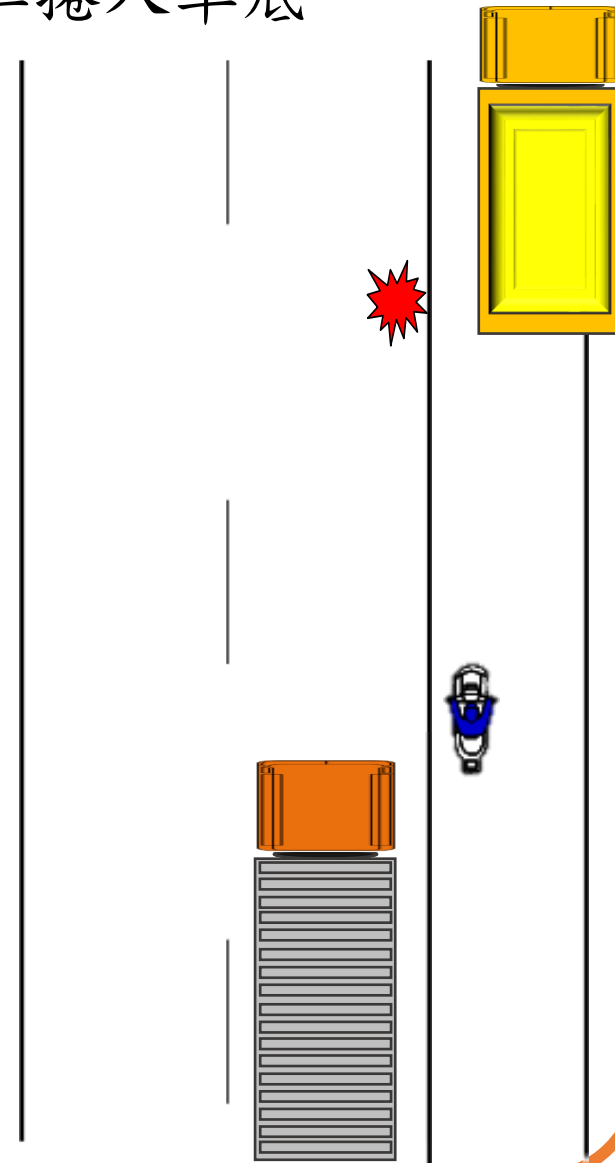


車禍六是如何發生？

❖ 騎士因**車道前方有車輛停靠**，**偏向至左側車道**，遭左後方大型車捲入車底。



影片來源：網路





機車騎士如何因應騎在大型車旁問題？

- ❖ 遠遠看到前方道路有車輛停放或道路寬度縮減…
 - 應注意左後側來車，安全時提前變換至左側車道。
 - 放慢車速，在安全地方停等，等大型車通過後再變換車道通過。





如何因應騎在大型車旁問題？

❖ 當大型車於後方超越機車騎士時…

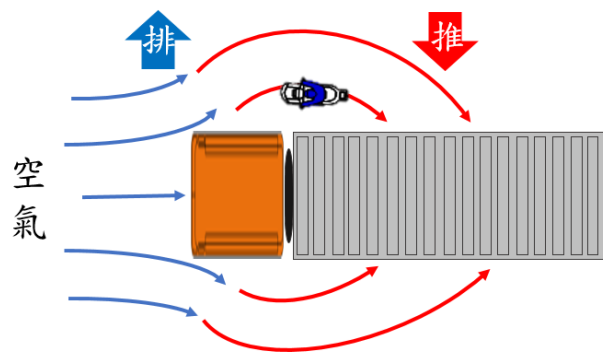
■ 騎士需穩住重心，**放慢車速，保持安全間隔，讓大型車超越。**



再次叮嚀.....遠離大型車、時時注意車輛動態。

無論騎機車、自行車或步行都應做到...

- ❖ 大型車轉彎時會有**內輪差**，**遠離它**。
- ❖ 大型車駕駛可能因**視線死角**未注意到你，**遠離它**。
- ❖ 不與大型車**併行**，**遠離它**。
- ❖ **前方有阻礙**，**注意後方來車**，做安全回應。
- ❖ **大型車**旁空間有限，**不超車**。



再次看看這起事故.....

❖ 哪些因素導致事故發生？



阿姆斯特丹
12-18

疑內輪差釀禍

中視新聞 YouTube

損失慘重 石虎相機失竊宣告破案 涉案2人羈押禁見

影片來源：網路

機車騎士.....

- 忽略與大型車**併行**時，易重心不穩，且可能落入大型車駕駛之**視線死角**。
- **不會看大型車方向燈、沒聽到方向燈聲響**，而不知道大型車將要右轉。
- 趕時間，於路口**超越大型車**。
- 以為能一起右轉，忽略**內輪差問題**。





交通部公路總局

臺北區監理所

Taipei Motor Vehicles Office

Directorate General of Highways, MOTC 關心您

遠離大型車、時時注意車輛動態。

執行單位： 詩柏夏廣告有限公司