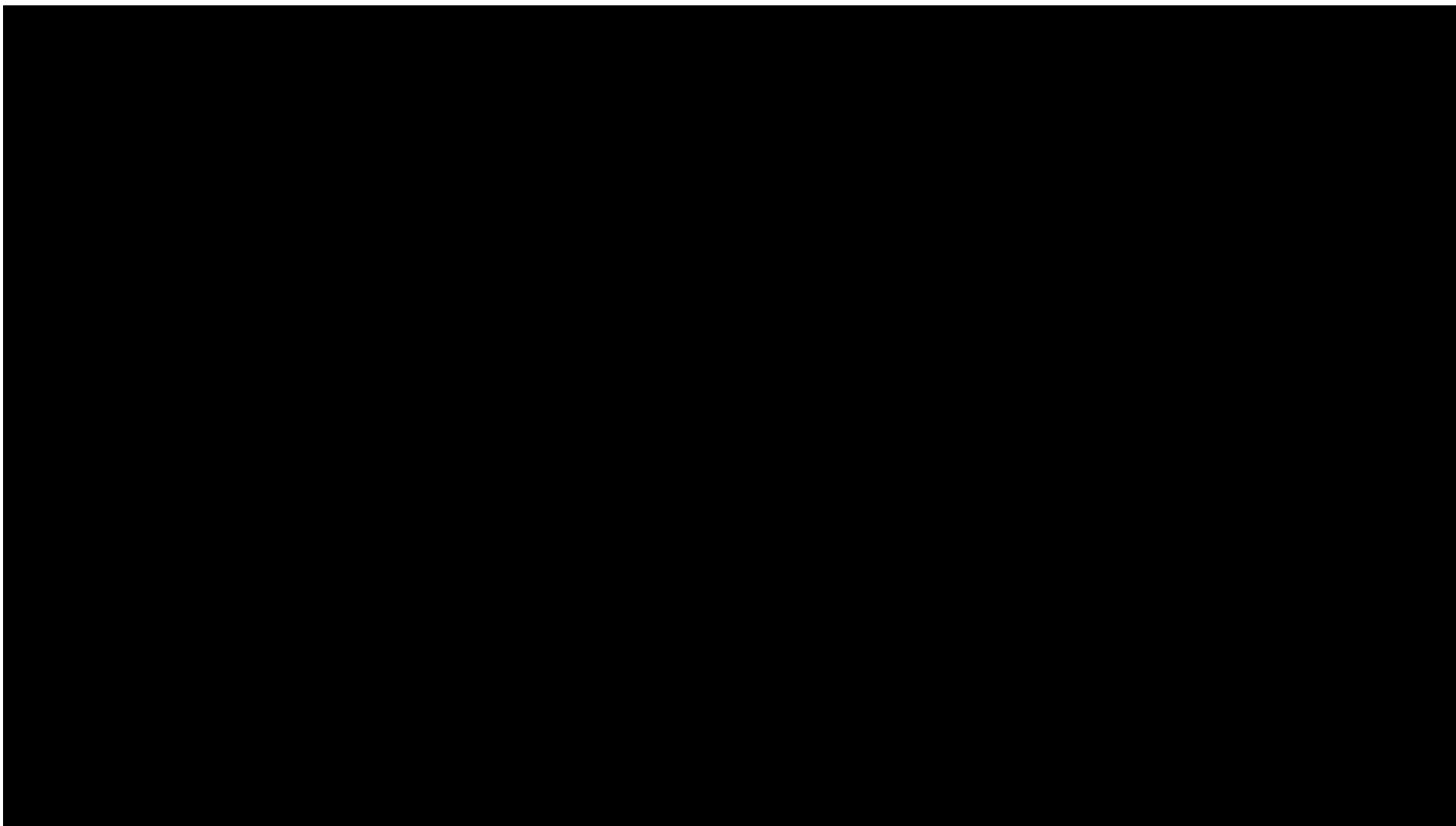


# 路口危險在哪裡 轉彎風險要注意!



# 影片



影片來源：和安保險代理人



# 了解機車常見轉向問題



## 1. 未依規定兩段式左轉

2. 可以直接轉彎但行駛於錯誤車道

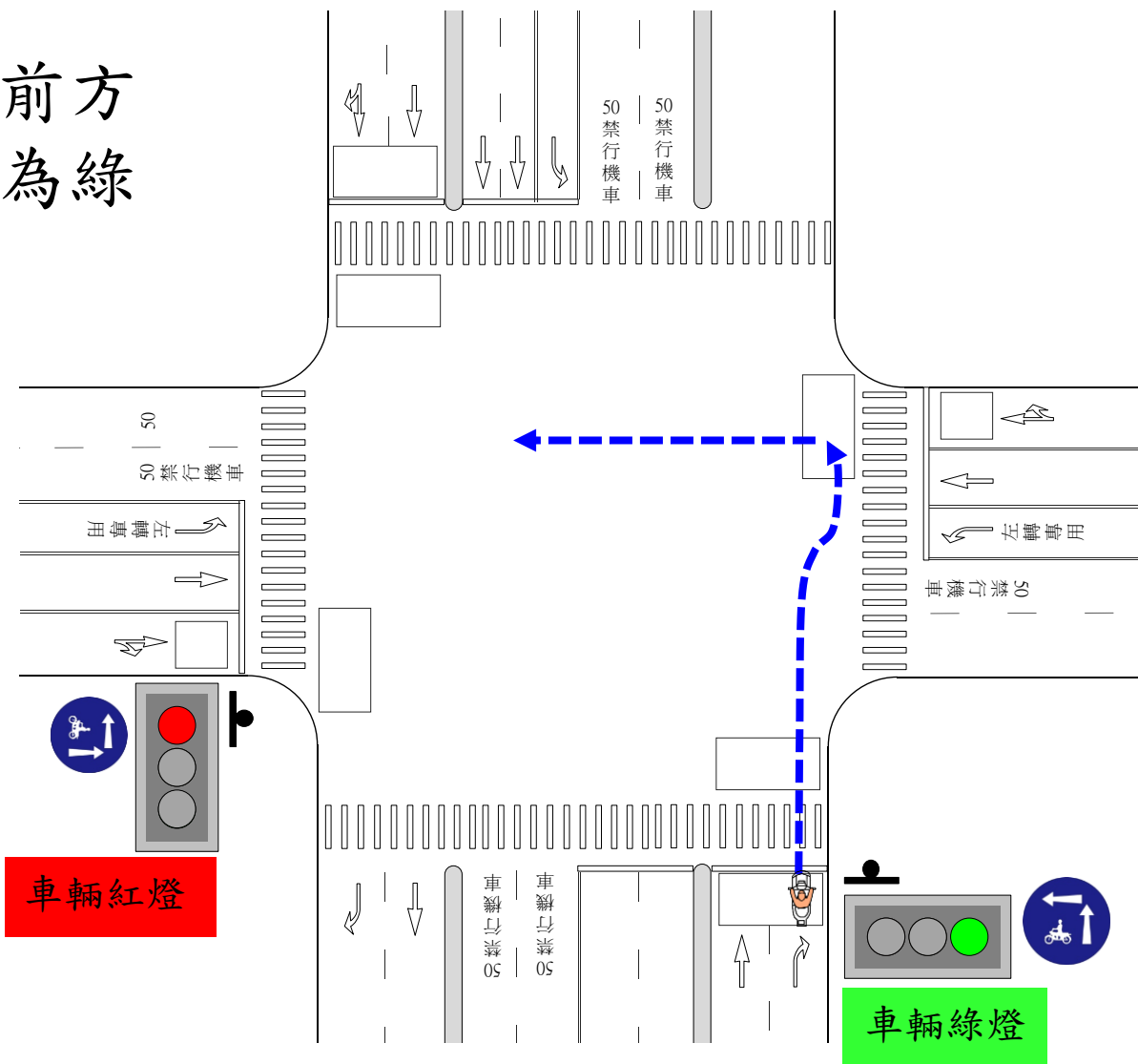
3. 方向燈問題

4. 視線受阻



# 什麼是兩段式左轉？

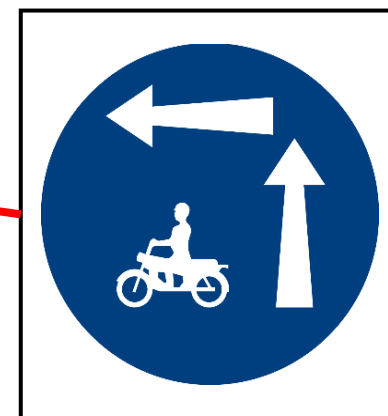
- ❖ 騎士要左轉時，應先行駛至右前方路口的待轉區，等待號誌變換為綠燈後，才可以繼續行駛。





# 何時須兩段式左轉？

❖ 當路口有**機慢車兩段式左轉標誌**時…

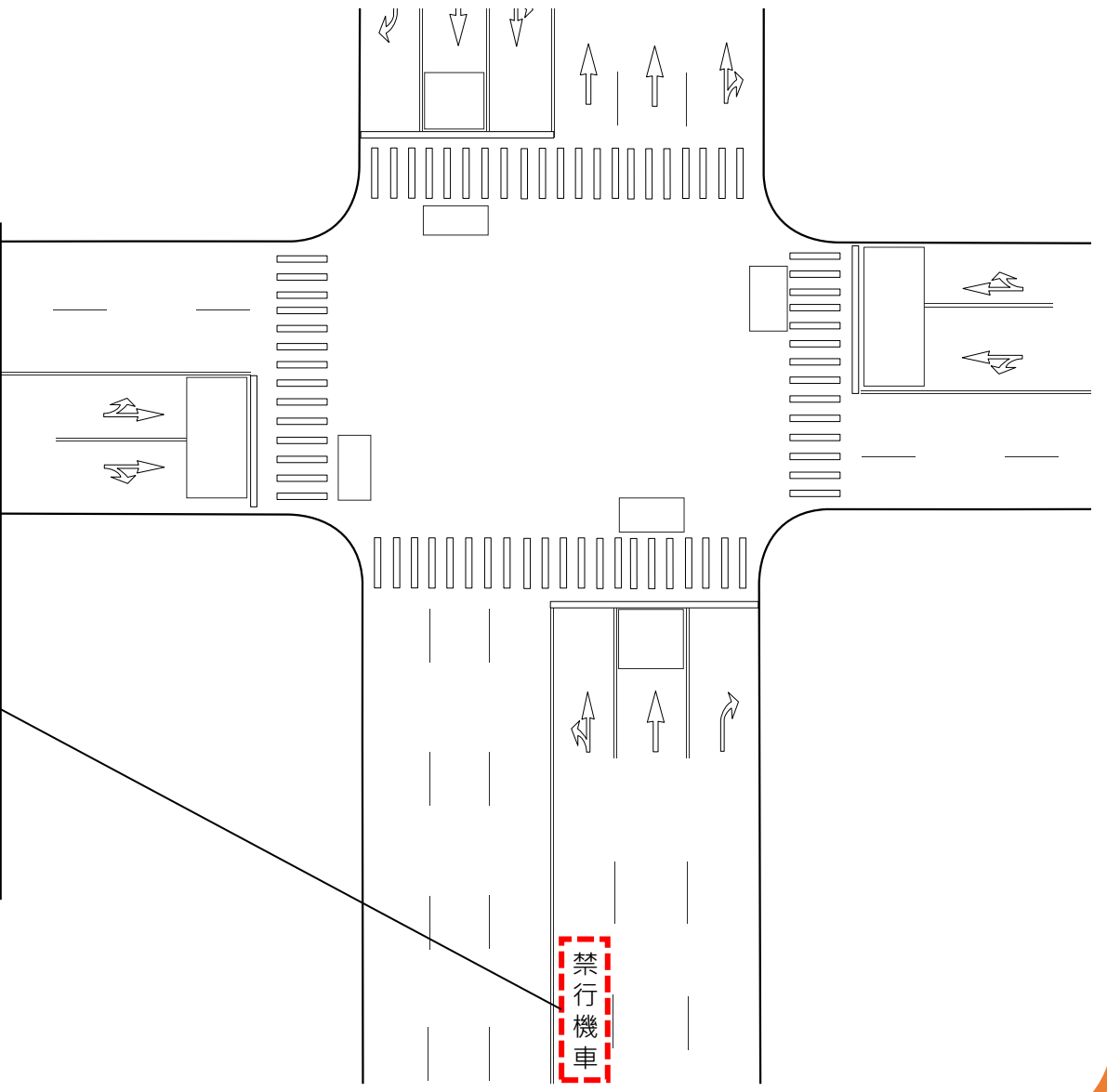






# 何時須兩段式左轉？

❖ 當內側車道禁行機車時...



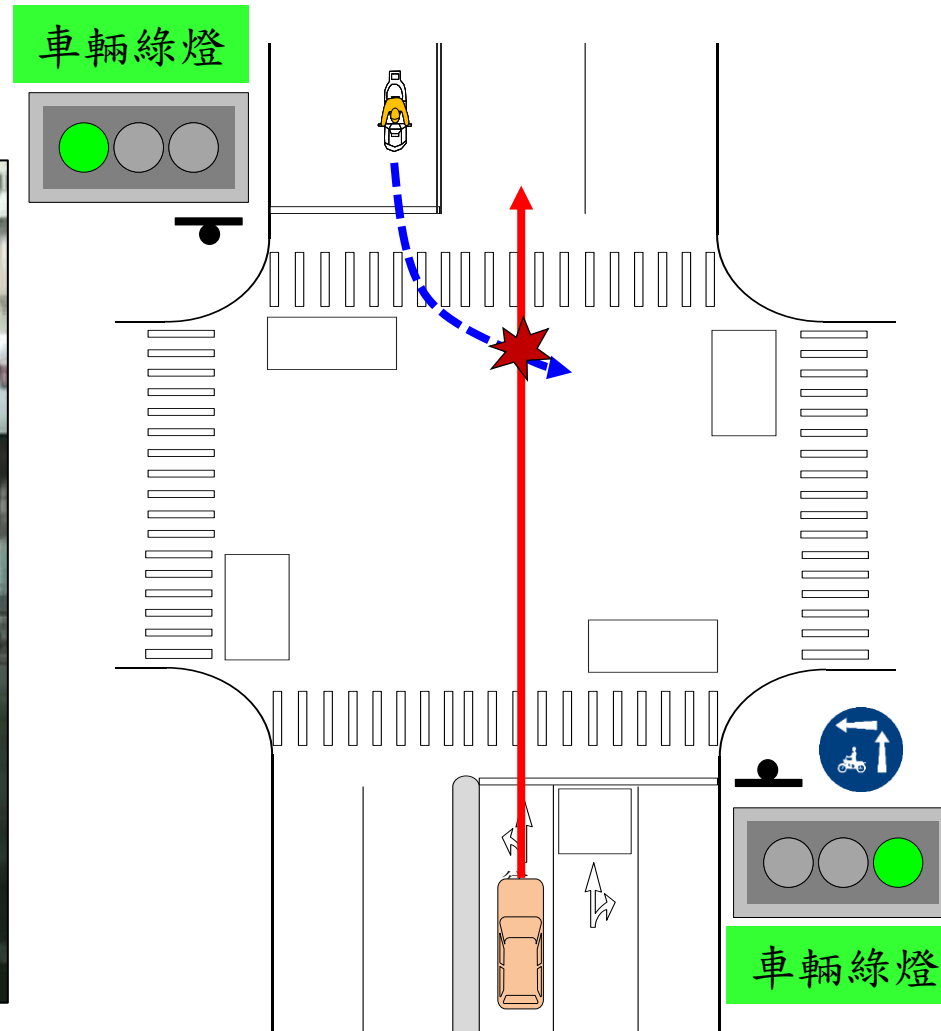


# 未依規定兩段式左轉有多危險？

- ❖ 老翁在須兩段式左轉的路口  
**未依規定左轉**，遭對向直行車撞上。

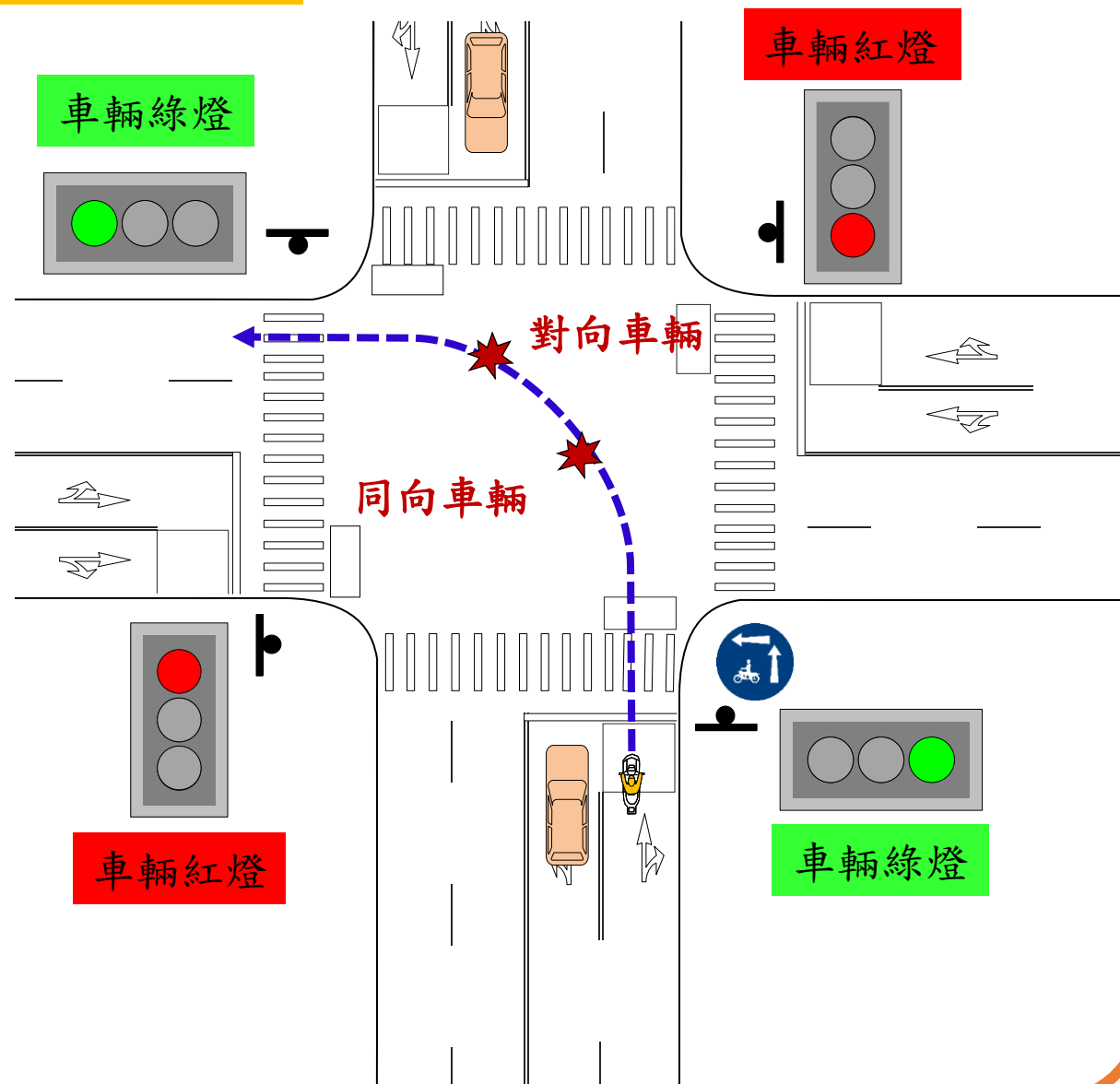


影片來源：交通部運輸研究所



# 左轉時如果未依規定兩段式左轉

- ❖ 易發生車禍危險!
- ❖ 需負車禍大部分責任!







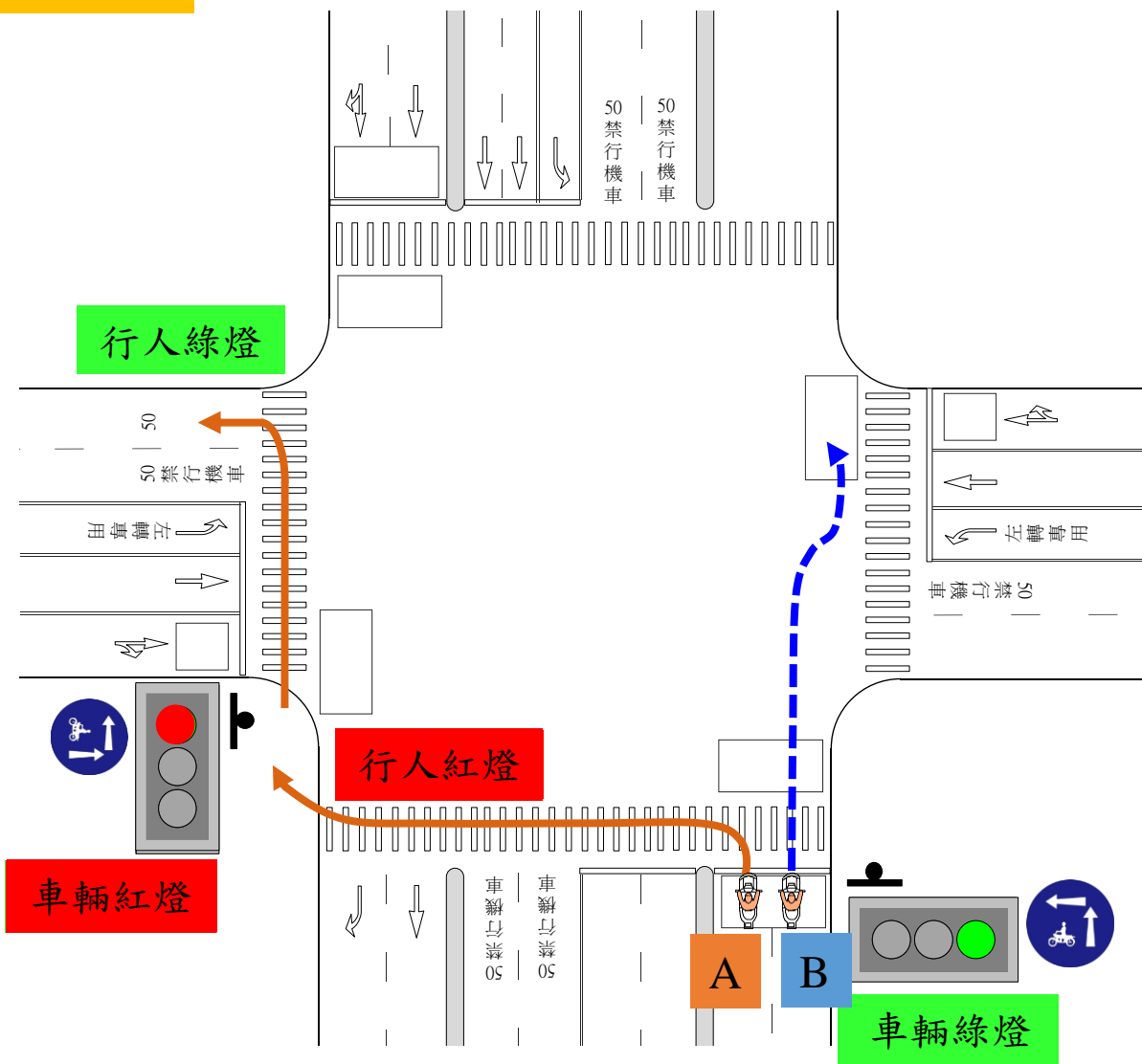
# 你知道「逆兩段式左轉」嗎？

- ❖ 因天氣炎熱，騎士沒耐心等紅綠燈，尤其是在**須兩段式左轉**的路口，因此出現…

## 逆兩段式左轉



1. A騎士紅燈時逆向騎在行穿線上
2. 下一個綠燈直行，繼續往左騎，比B騎士少等一次紅綠燈。



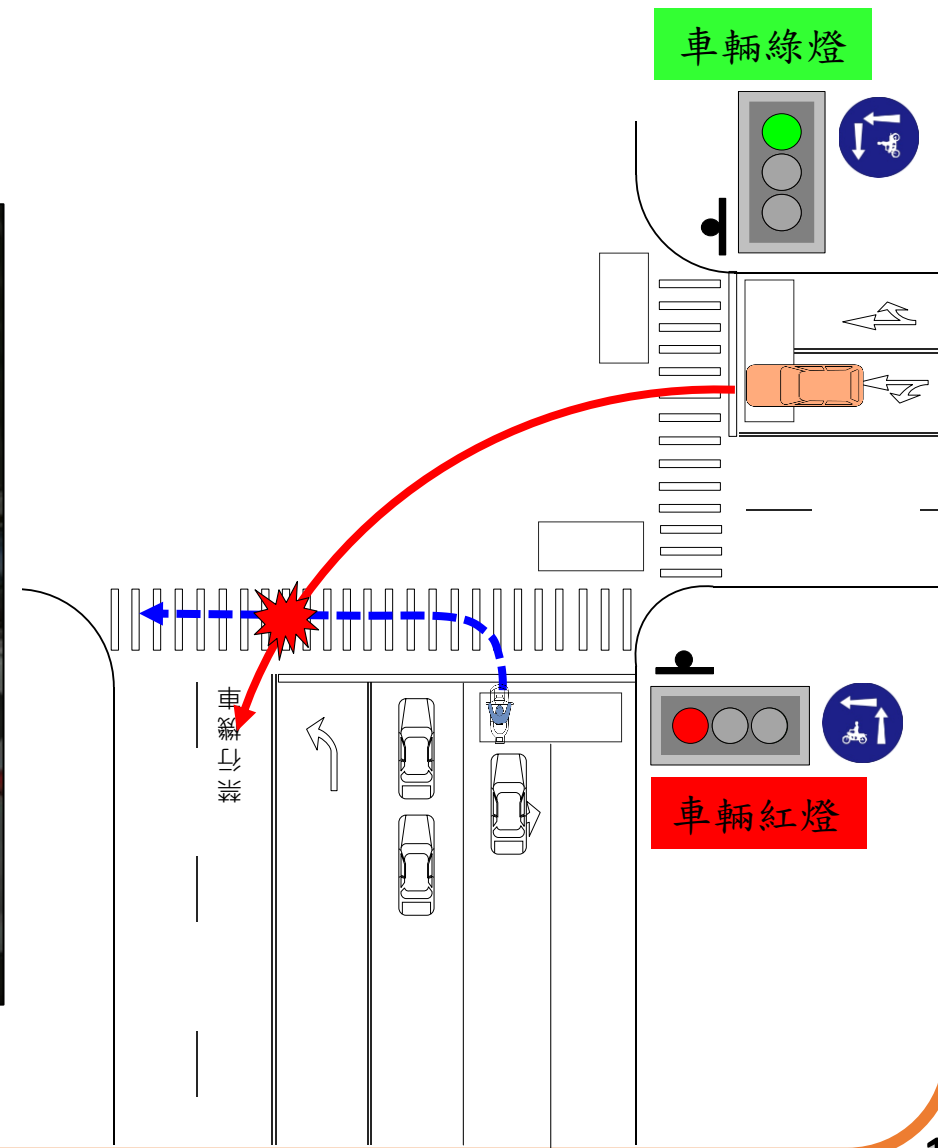


# 逆兩段式左轉有多危險？

- ❖ 騎士在車輛紅燈時騎在行穿線上，與橫向右方左轉的車輛發生碰撞。



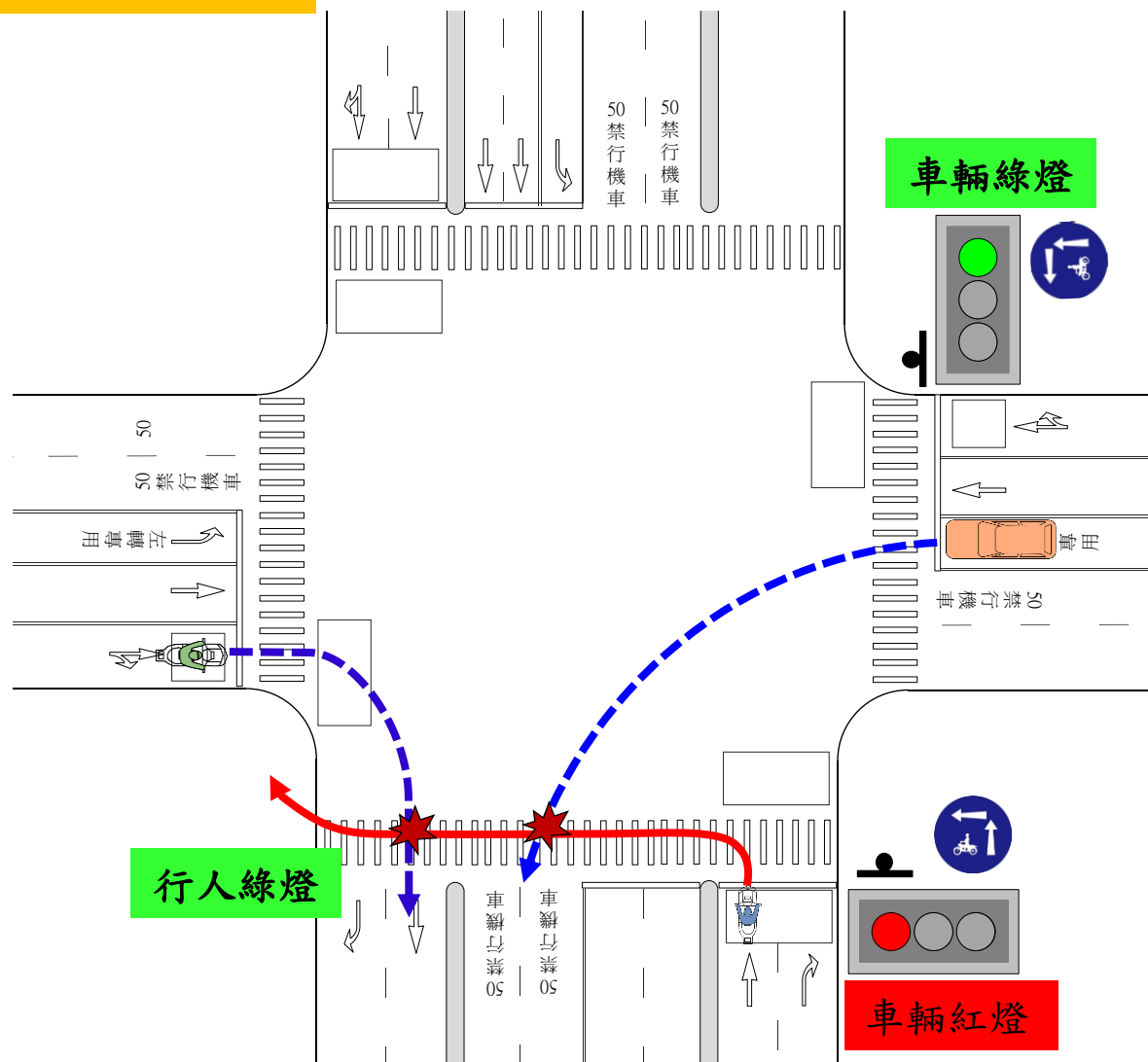
影片來源：網路





# 逆兩段式左轉會有什麼衝突？

- ❖ 橫向右方左轉車
- ❖ 橫向左方右轉車



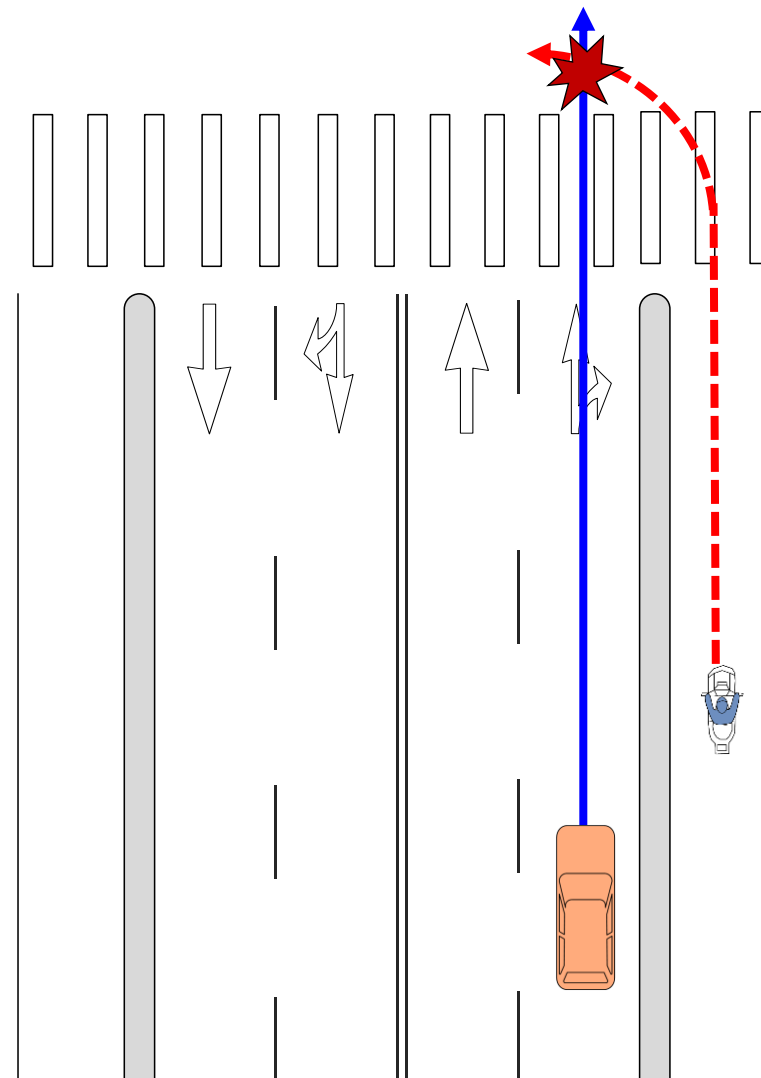


# 機車在慢車道直接左轉有多危險？

- ❖ 騎士行駛在慢車道直接左轉，遭後方快車道的汽車駕駛撞上。
- 機車騎士應兩段式左轉。



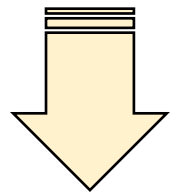
影片來源：交通部運輸研究所



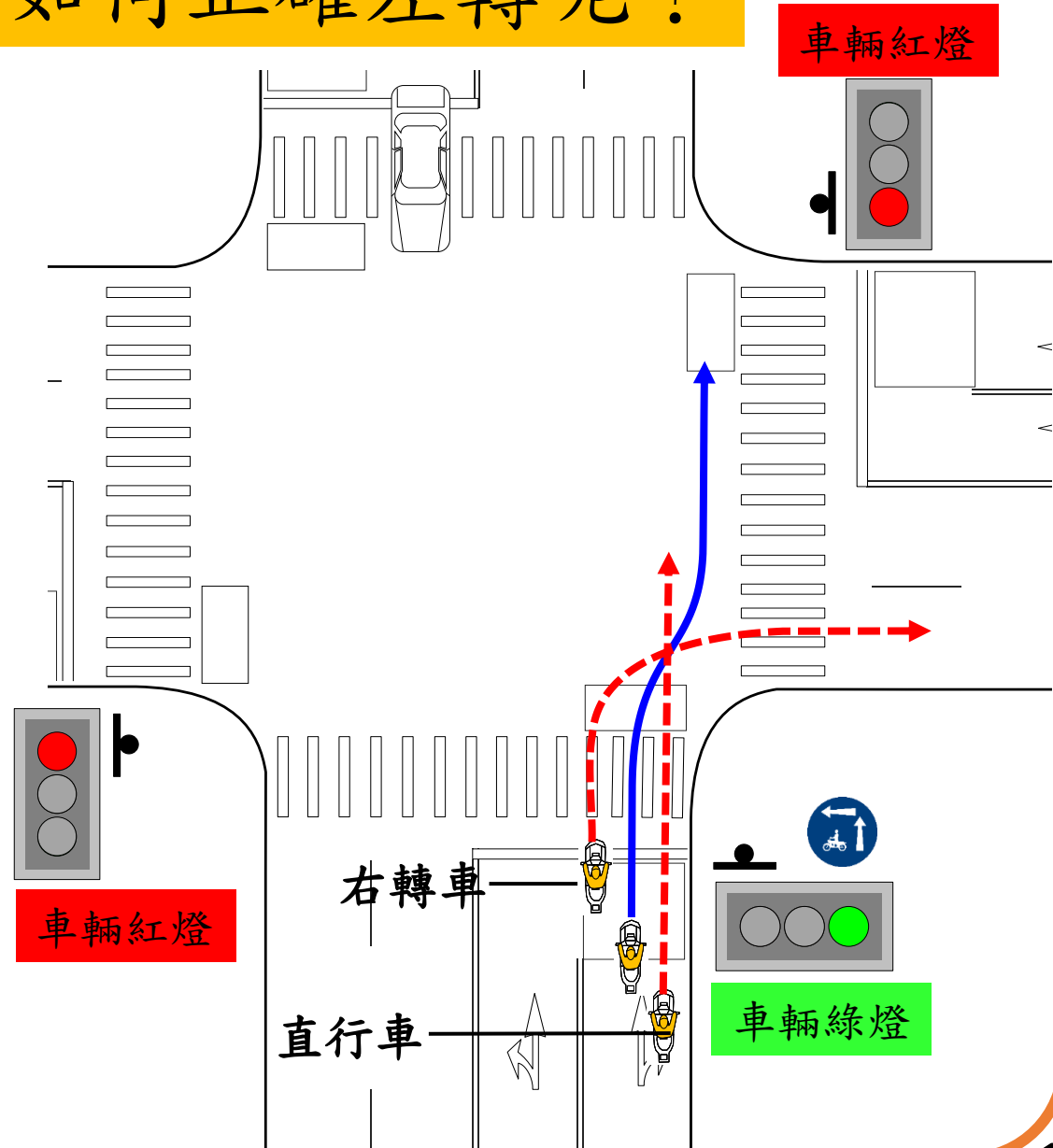


# 在須兩段式左轉的路口，該如何正確左轉呢？

❖ 騎在內側車道時，應該提前變換到外側車道再進入待轉區，而且需要…



■ 看照後鏡或擺頭注意左、右側是否有直行車或右轉車





# 了解機車常見轉向問題



1. 未依規定兩段式左轉

**2. 可以直接轉彎但行駛於錯誤車道**

3. 方向燈問題

4. 視線受阻

# 機車可以直接轉彎的路口

❖ 沒有機慢車兩段式左轉標誌時…



內側車道

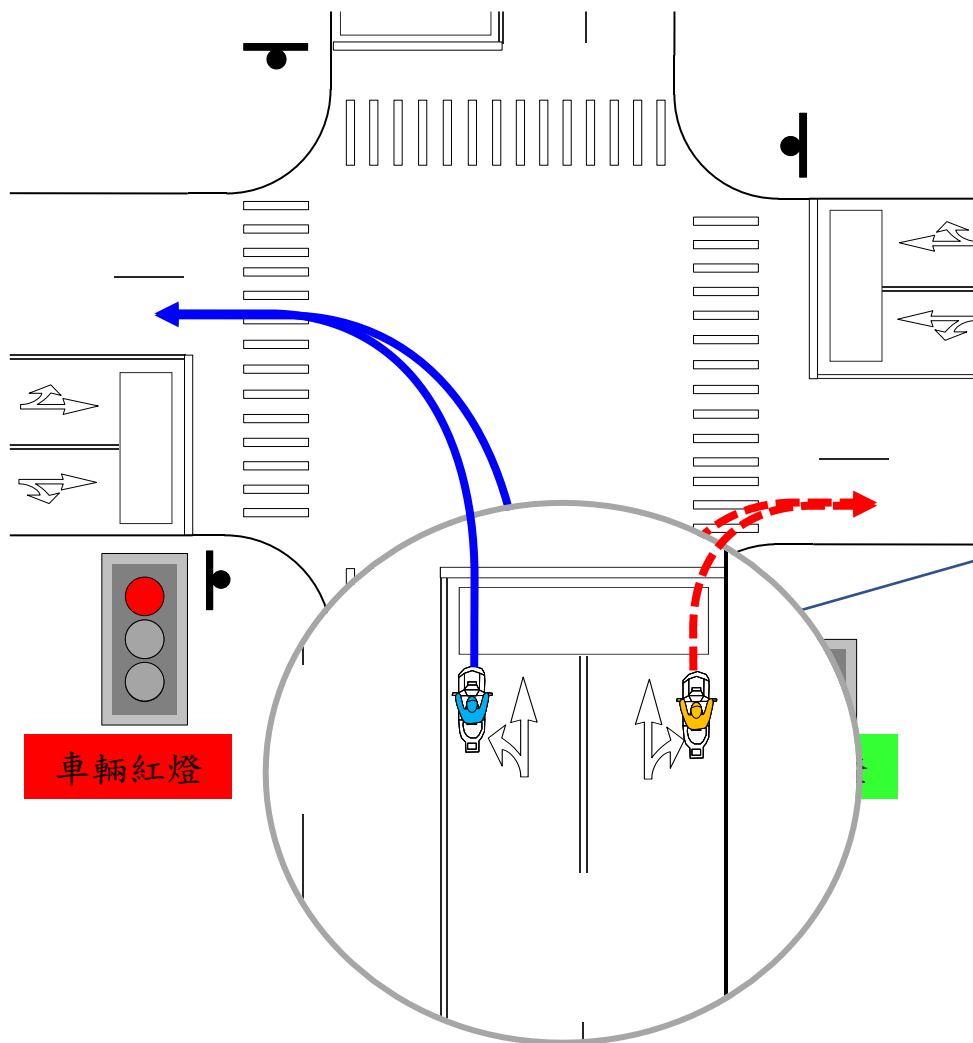
外側車道





# 想一想轉彎時你會騎在哪裡？

❖ 如果要**左轉**，你會在內側還是外側車道左轉呢？那**右轉**呢？



- 左轉時，應騎在內側車道的**最左側**。
- 右轉則在外側車道的**最右側**！



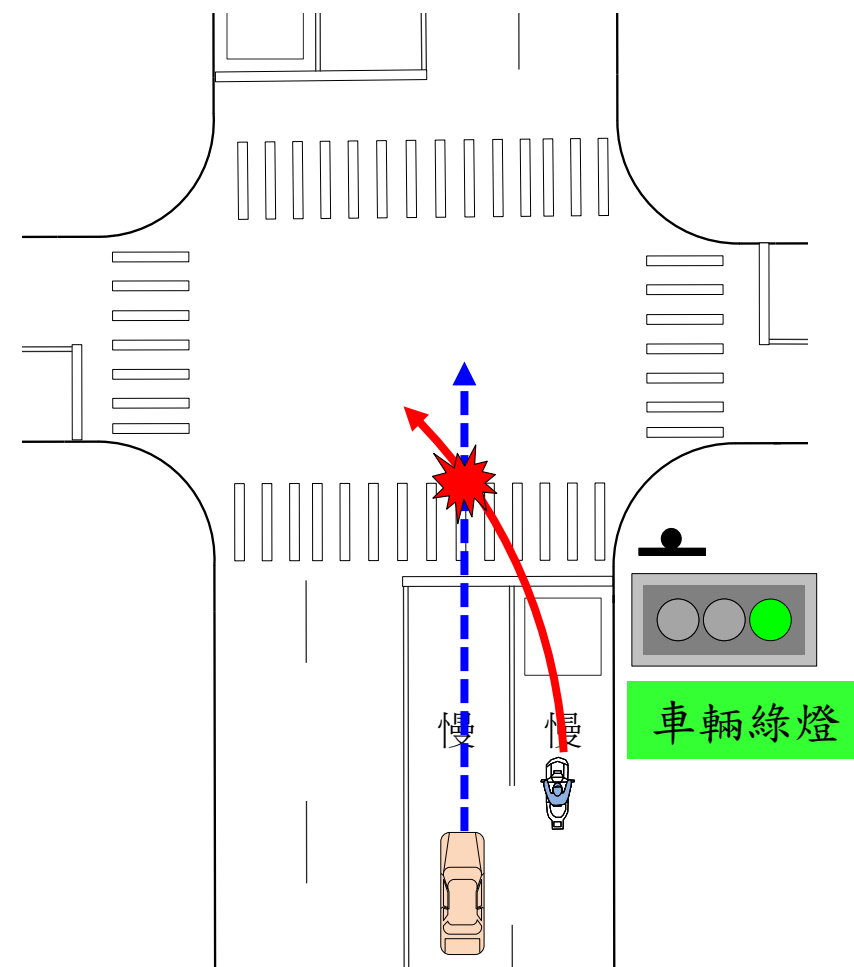


# 在外側車道直接左轉彎到底多危險？

❖ 騎士在**外側車道直接左轉**，  
後方直行車輛閃避不及撞上。



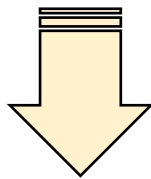
影片來源：交通部運輸研究所



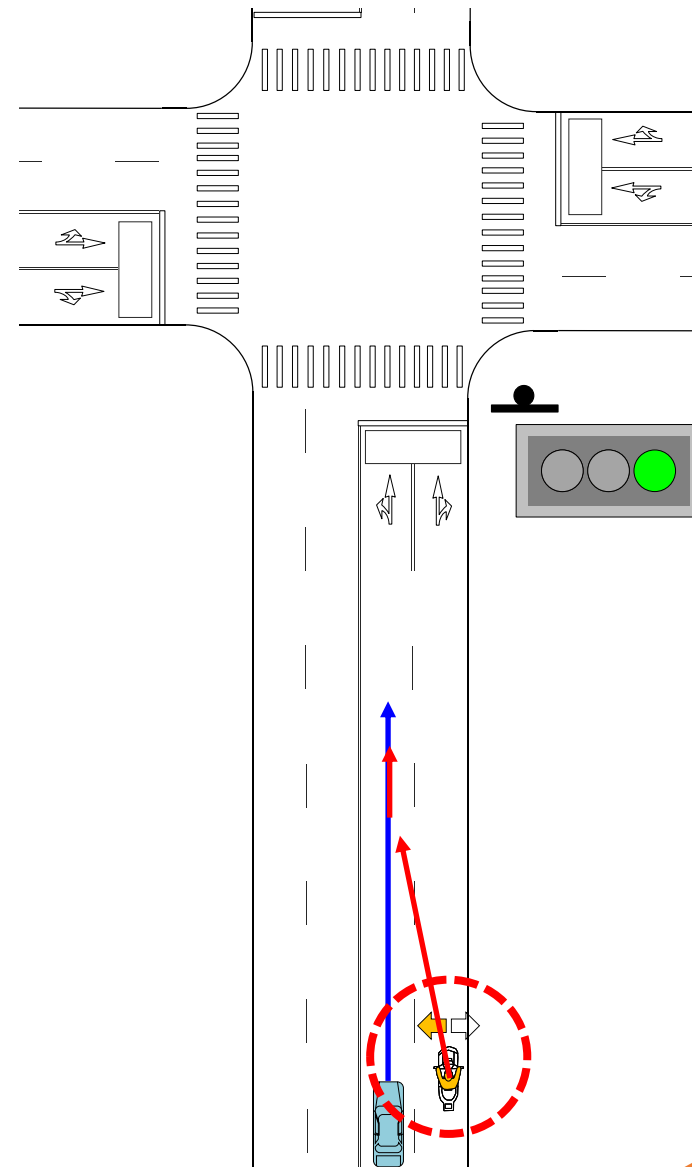


# 在可直接左轉的路口，該如何正確左轉呢？

❖ 騎在外側車道時，你應該提前變換到內側車道再左轉，而且需要……



1. 提早打左方向燈。
2. 看照後鏡或擺頭注意左後側來車。
3. 等候空檔，換到內側車道。



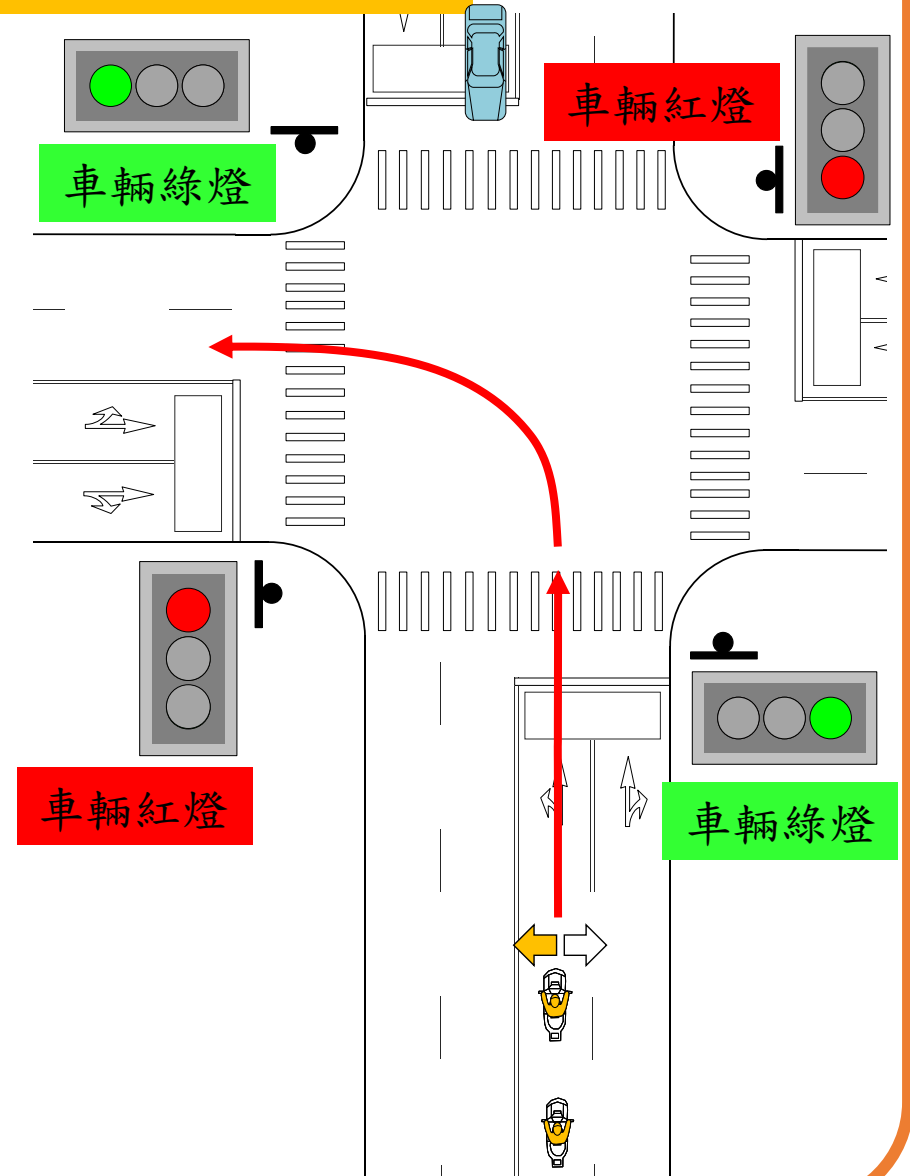




# 在可直接左轉的路口，該如何正確左轉呢？

❖ 騎在內側車道時，你應該……

1. 提早打左方向燈。  
(至少30公尺前，愈早愈好)
2. 看**照後鏡**或**擺頭**注意左後側來車及對向直行來車。
3. 等待合適空檔左轉。



# 了解機車常見轉向問題



1. 未依規定兩段式左轉
2. 可以直接轉彎但行駛於錯誤車道

## 3. 方向燈問題

4. 視線受阻

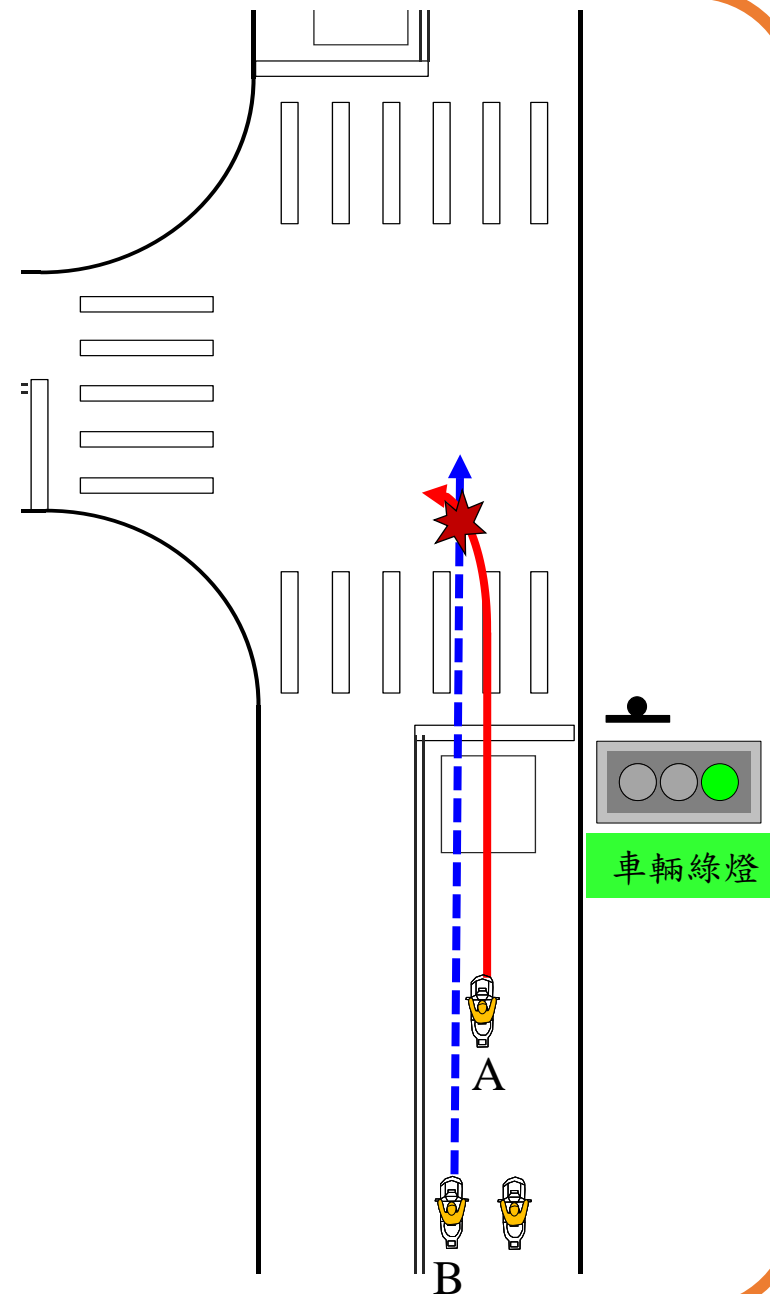


# 沒打方向燈真的這麼危險嗎？

- ❖ A騎士要左轉時**沒打方向燈**，也沒騎在車道最左側，使得左後方B騎士來不及反應即撞上。



影片來源：交通部運輸研究所





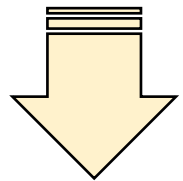
# 有打方向燈就一定安全嗎？

## ❖ 方向燈的功用

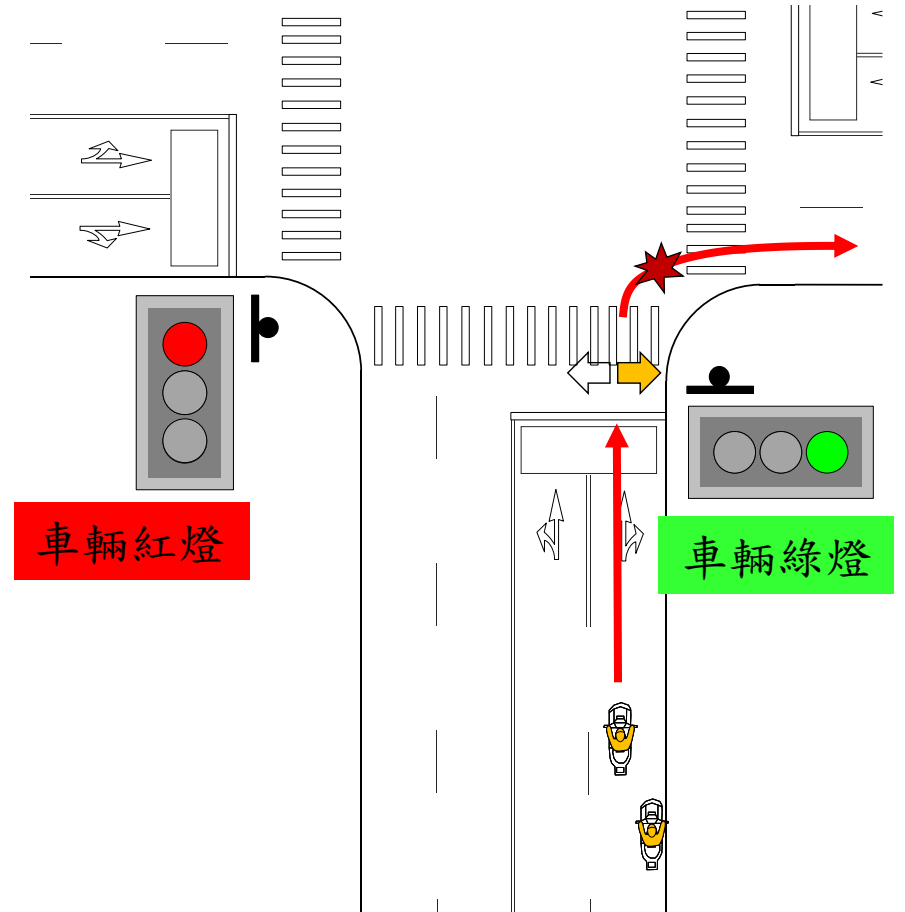
■ **提早**告知其他用路人你的**行向即將改變**，讓其他人有足夠時間反應。

## ❖ 遲打方向燈=有打？未打？

■ 遲打方向燈可能會造成其他用路人**來不及反應**，因此發生事故。



若要在**下一個路口轉彎**，應於轉彎路口**至少30公尺前**（**愈早愈好**）打方向燈，告知後方駕駛準備要轉彎，給予後方駕駛**足夠時間反應**。



# 了解機車常見轉向問題



1. 未依規定兩段式左轉
2. 可以直接轉彎但行駛於錯誤車道
3. 方向燈問題
- 4. 視線受阻**



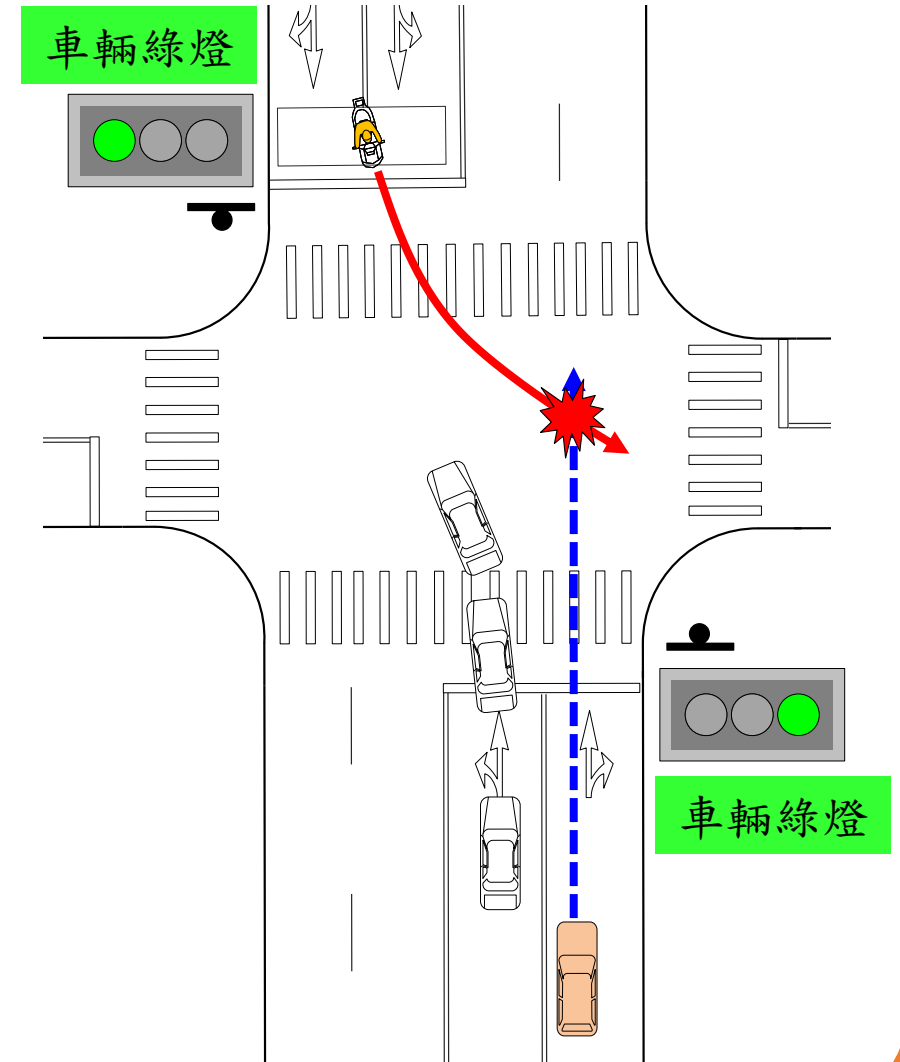


# 視線被其他車輛遮蔽有什麼危險？

- ❖ 機車騎士左轉時，因**視線遭對向停等左轉的車輛阻擋**，未注意到對向有車直行駛出，因此發生碰撞。



影片來源：交通部運輸研究所

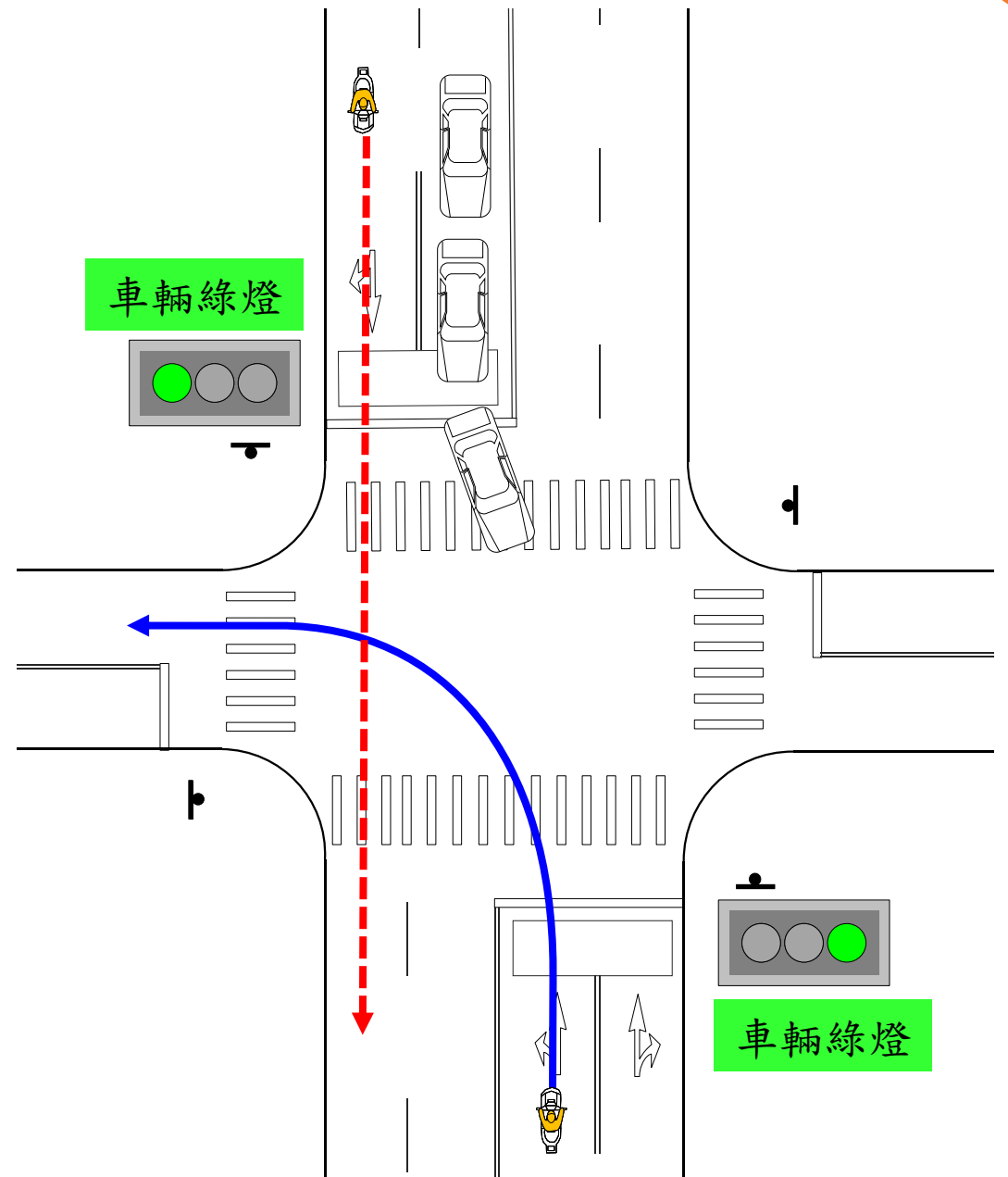





## 視線受阻時該怎麼辦？

❖ 行駛到路口要轉彎時，發現視線被阻擋：

■ 應**減速查看**，確認視線受阻的地方沒有來車或車輛已經通過，小心通過路口。



## 再次叮嚀.....

- ❖ 當路口有  標誌或內側車道禁行機車時，應該...
  - 依規定兩段式左轉。
  - 進入待轉區時，須注意左、右側的車輛，以免發生危險。
- ❖ 當在**可以直接左轉**的路口騎車要左轉時，我會...
  - 1) 提前變換到內側車道，並騎在車道的最左側。
  - 2) 提早打左方向燈。
  - 3) 看**照後鏡**或**擺頭**注意左後側來車與對向直行來車。



## 再次叮嚀.....

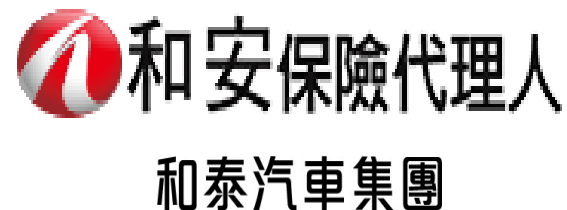
- ❖ 若要在下一個路口轉彎，應於轉彎路口至少30公尺前(愈早愈好)打方向燈，提早告知其他用路人你的行向即將改變，給予後方駕駛足夠時間反應。
- ❖ 當行駛到路口要轉彎時，發現視線被阻擋…
  - 應減速查看，確認視線受阻的地方沒有來車或車輛已經通過，小心通過路口。



主辦單位：



協辦單位：



關心您

路口危險在哪裡，轉彎風險要注意！

執行單位：



淡江大學運輸管理學系